

La Grande Journée Accueil Vélo

Mercredi 27 mars 2024

Gironde
à Vélo



Le programme

09h30 - Mot d'accueil et ouverture par Karine Desmoulin

ON PLANTE LE DÉCOR

10h00 - La place de la marque Accueil Vélo dans le schéma national à l'horizon 2030

ON S'INSPIRE

10h30 - Accueil Vélo en Gironde

ON ÉCHANGE

11h00 - Séquence d'ateliers n°1
Comment mieux renseigner et proposer des services aux clientèles à vélo dans mon établissement ? Gironde
Tourisme vous fait découvrir sa boîte à outil.

ON SE MOBILISE

12h Remise d'un chèque par Gironde Tourisme à l'association "À vélo sans âge"

Cocktail déjeunatoire offert.

ON S'INFORME

14h00 - Les grands itinéraires en Gironde

ON COMMUNIQUE

15h00 - Séquence d'ateliers n°2

Comment profiter davantage de la notoriété des grands itinéraires dans mon établissement ?

16h - Clôture de la journée

JE REPARS AVEC MA BOITE À OUTILS

INTRODUCTION

Karine Desmoulin

Présidente de Gironde Tourisme
Conseillère Départementale déléguée au tourisme
Maire du Teich

Témoignage

Association Insercycles

M. Christian Mejaouri



Témoignage

Hôtel All Suites au Teich

Monsieur Abraham
Foucherot

**all
suites**

La nouvelle façon de
vivre l'hospitalité



La place de la marque Accueil Vélo dans le schéma national à l'horizon 2030

Les tendances du tourisme à vélo en France.



On s'inspire Accueil Vélo en Gironde

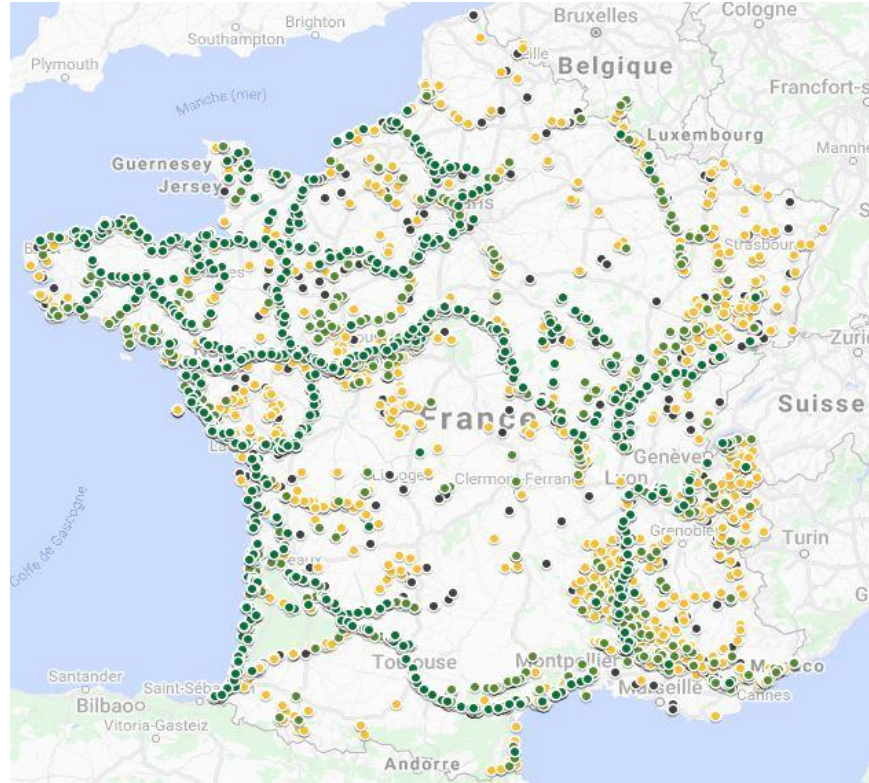


La marque Accueil Vélo

gironde
tourisme

Une marque nationale
créée en 2012, propriété
partagée France Vélo
Tourisme et CRT Centre Val
de Loire

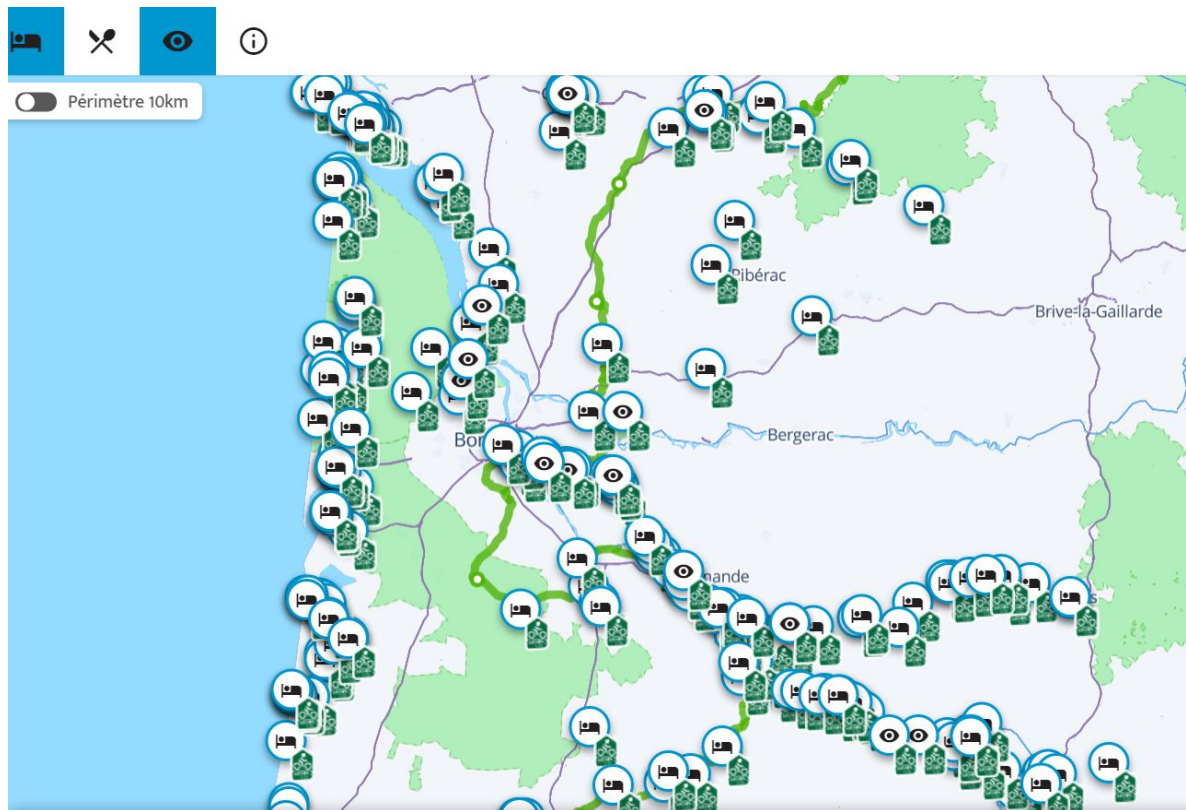
Un réseau de 8000
offres en France



La marque Accueil Vélo en Gironde



En Gironde en 2023

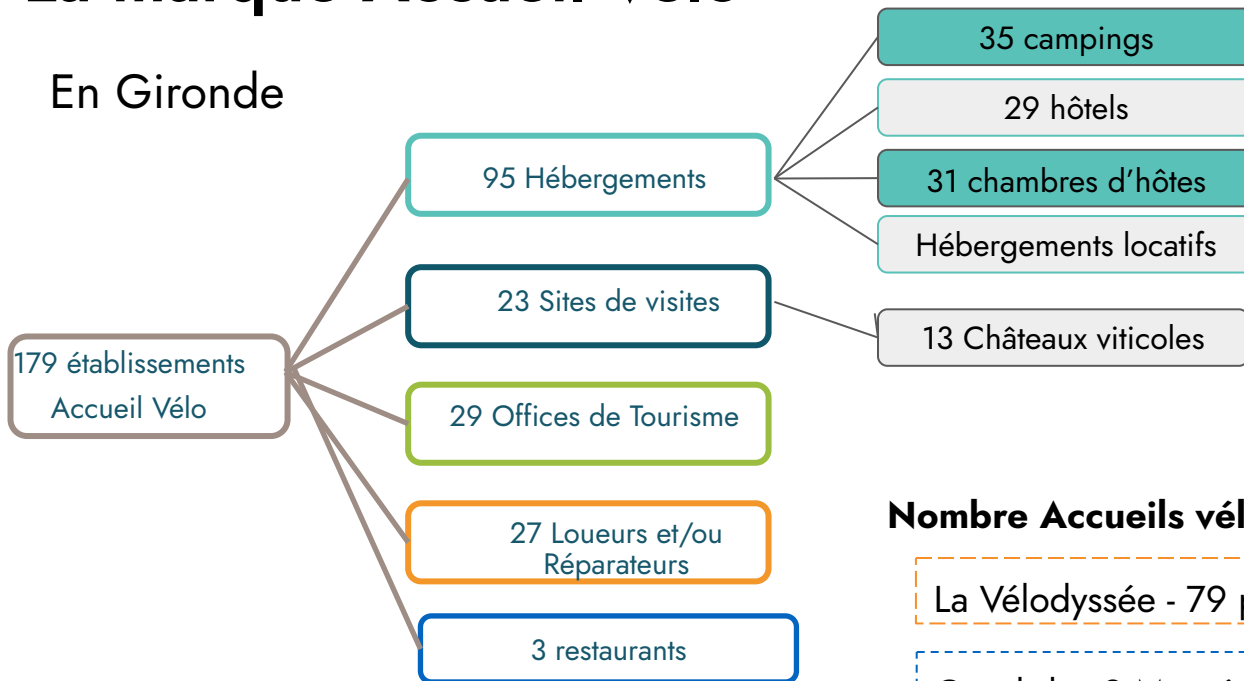


179 prestataires en Gironde
(dont une centaine sur La
Vélodyssée)

2^{ème} position en nombre de
labellisés en
Nouvelle-Aquitaine

La marque Accueil Vélo

En Gironde



Nombre Accueils vélo par grand itinéraire

La Vélodyssée - 79 prestataires

Canal des 2 Mers à vélo - 71 prestataires

La Scandibérique - 56 prestataires

La marque Accueil Vélo



Pourquoi?

Pour garantir un accueil, des services et des équipements spécifiques adaptés au besoins des touristes à vélo le long des itinéraires cyclables

Pour qui?

- Offices de tourisme
- Hébergements touristiques
- Loueurs et réparateurs vélo
- Sites touristiques - châteaux, musées, ports fluviaux...
- Restaurants

Par qui?

Le déploiement de la marque est assuré par Gironde Tourisme en étroite coopération avec les Offices de Tourisme

La marque Accueil Vélo en Gironde

En Gironde en 2023



Engagement :

- Durée : 3 ans
- Montant 200 €, correspondant au droit d'usage de la marque

Comment ça marche :

- Vérification des prérequis par le prestataire - auto-évaluation
- Visite en partenariat avec l'Office de Tourisme
- Validation sur place
- Diffusion sur les plateformes vélo et autres sites dédiés via la base de donnée régionales Sirtaqui
- Renouvellement tous les 3 ans

La marque Accueil Vélo

Les indispensables :

- Être à moins de 5 km d'un itinéraire ou aménagement cyclable, jalonnés et sécurisés, inscrit dans un schéma cyclable local
- Une liaison sécurisé entre l'établissement et l'itinéraire doit être identifiée (renforcement de ce critère par la coordination de la marque)
- Pour les hébergements - être classés ou labellisés et de préférence accepter les cyclotouriste pour une nuit d'étape

Autres pré-requis :

- Remplir l'ensemble des critères obligatoire du référentiel Accueil Vélo

Quelques critères :

- **Être équipé d'un abri à vélos sécurisé de plain-pied**
- **Pouvoir mettre à disposition un kit de réparation complet pour les petites avaries** matériel pour crevaison, jeu de clés standard, lubrifiant, pompe à pied)
- **Disposer des équipements nécessaires pour le nettoyage des vélos** (jet d'eau, brosse)
- **Disposer d'une prise électrique de recharge de matériel électrique** (batterie des VAE, GPS, tablette...)
- **Mettre à disposition des informations touristiques, pratiques et de services utiles à son séjour**



Financements par l'Ademe - équipements et services

Programme "Développer le vélotourisme"
prolongé jusqu'en fin 2024

Ce programme s'adresse à qui ?

- Les offices de tourisme
- Les hébergeurs et les restaurateurs
- Les sites touristiques
- Les halte fluviales situées le long des voies navigables de France
- Les collectivités territoriales ou structures les représentantes
- Une structure représentant un comité d'itinéraire

Aide à financer équipements et services plébiscités par les touristes à vélo

- Emplacements de stationnement vélo (à minima 5 pour être Accueil Vélo)
- Bornes de recharge VAE
- Bornes de gonflage
- Bornes de réparation
- Bornes multifonction
- Consignes à bagages sécurisées



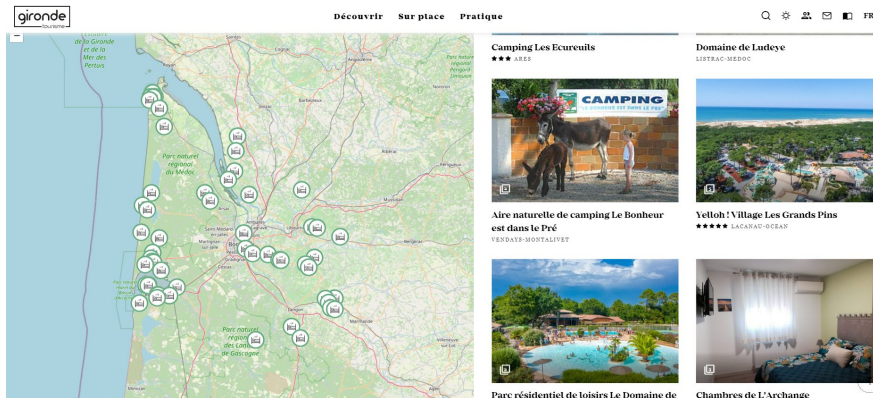
La valorisation de la marque Accueil Vélo

Visibilité web et réseaux sociaux :

- sur les sites et réseaux des grands itinéraires
- le site et réseaux de France Vélo Tourisme
- les sites web et réseaux de Gironde Tourisme
- le site web et les réseaux de votre Office de Tourisme

Visibilité sur les supports imprimés :

- partenariat avec les éditeurs des topoguides
- cartes et brochures des partenaires touristiques



Comment mieux renseigner et proposer des services aux clientèles à vélo dans mon établissement ?

Une boîte à outil
pour le grand
public



Et vous ?
Que faites vous pour
l'accueil des cyclistes?



**Le Tour de Gironde à
Vélo**



**La marque Accueil
Vélo**



**Les grands
itinéraires de
Gironde**



**Chiffres clés et
études vélo**

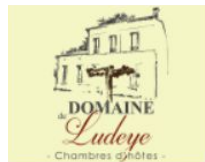


**Les financements
pour la filière vélo**



**Boîte à outils pour
les PROS**

La marque Accueil Vélo en Gironde - Témoignages



ON ÉCHANGE

Séquence d'ateliers

Comment mieux renseigner et proposer des services aux clientèles à vélo dans mon établissement ?

Gironde Tourisme vous fait découvrir sa **boîte à outil**.

GROUPE 1

Reste dans l'Amphi

GROUPE 2

Salle 1
(Près de l'espace café)

Les grands itinéraires en Gironde

**La Vélodyssée, la Scandibérique,
Le Canal des 2 Mers et
le Tour de Gironde à vélo.**

Quelle dynamique de l'itinéraire auquel
j'appartiens ?



Les grands itinéraires



La Vélodyssée, EuroVelo 1

De la Norvège au Portugal, 11 400 km

- En France 1300 km, de Roscoff à Hendaye
- En Gironde 190 km, de Le Verdon-sur-Mer à La Teste-de-Buch



La Scandibérique, EuroVelo 3

De la Norvège à St Jacques de Compostelle, 5 550 km

- En France 1 700 km, de Maubeuge à St Jean Pied de Port
- En Gironde, 230km, de Bayas à Bourdelles



Le Canal des 2 mers à vélo V80

En France, 750 km reliant Royan à Sète

- En Gironde, 160 km, de Vitrezay à Fontet sur le Canal de Garonne



Le Tour de Gironde à vélo

480 km en Gironde incluant la rive droite de la Gironde en Charente

En projet - Vallée de la Dordogne - *En projet* : la **V91** - La Vallée de la Dordogne Saint André-de-Cubzac à Sarlat - Validation tracés en cours - comité de pilotage à créer

Gouvernance et partenariat des grands itinéraires



La Vélodyssée

Partenaires : 3 régions - 9 départements et 36 EPCI

Gouvernance - Pilotage par Charentes Tourisme - une coordination avec 3.5 salariés

Participation financière par département Gironde 15 000€/an



Canal des 2 Mers à vélo

Partenaires : 2 régions - 7 départements

Pilotage par le département Haute-Garonne - pas de salariés

Participation financière par département Gironde 10 000€/an



La Scandibérique

Partenaires 4 régions et 20 départements

Gouvernance CRT Ile de France/Vélo & Territoires - en cours de changement

Participation financière par département Gironde 10 000€/an



Le Tour de Gironde à vélo -

1 département - coordination par Gironde Tourisme

Les Grands itinéraires en Gironde



Aurélie Périgaud

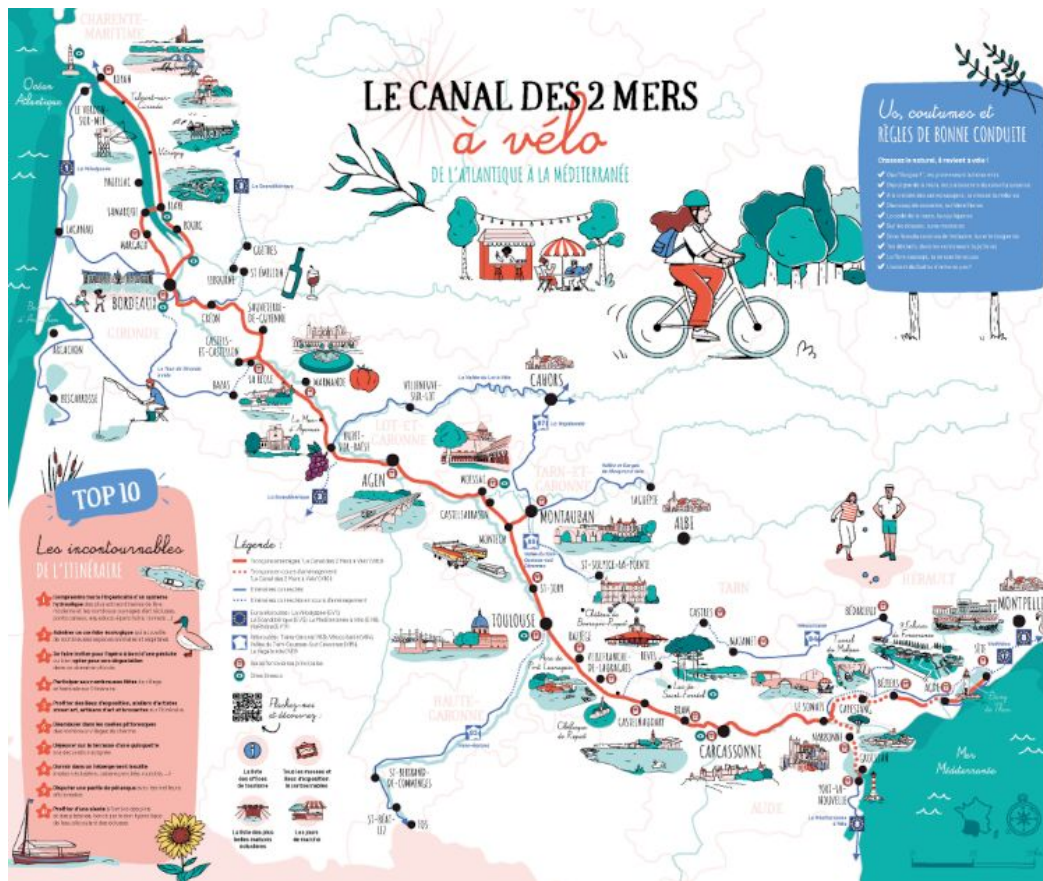


Sophie Rapinel
Carole
Richard-Leparoux



Jacqueline
Van-der-Zalm
Monthus

Canal des 2 Mers à vélo



750 km reliant Royan à Sète

En Gironde, 160 km de Vitrezay à Fontet sur le Canal de Garonne

Canal des 2 Mers à vélo

- 750 km reliant Royan à Sète
- 160 km en Gironde de Vitrezay à Fontet sur le Canal de Garonne



Actualités itinéraire

Aménagements et signalétique :

- L'état de l'itinéraire dans **l'Aude** a impacté l'image du Canal du Midi avec des retours clients négatifs
- Des récents aménagements seront profitables à l'ensemble de l'itinéraire
- Remplacement des platanes côté Canal du Midi
- Signalétique dans **l'Hérault**
- Remplacement passerelle, largeur de chemin et amélioration de revêtement en **Charente-Maritime**

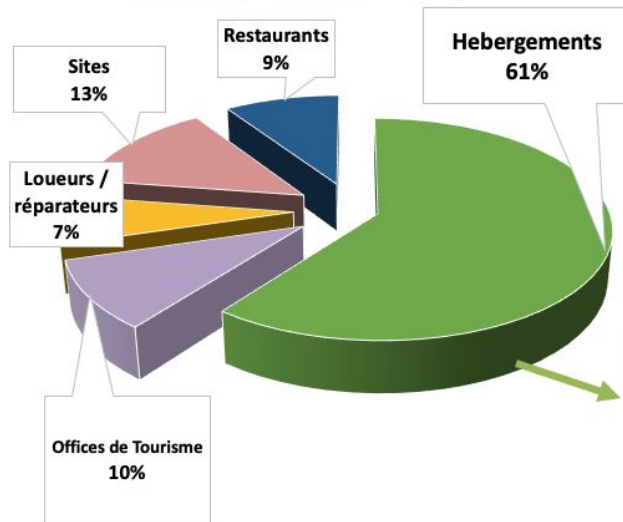


Canal des 2 Mers à vélo

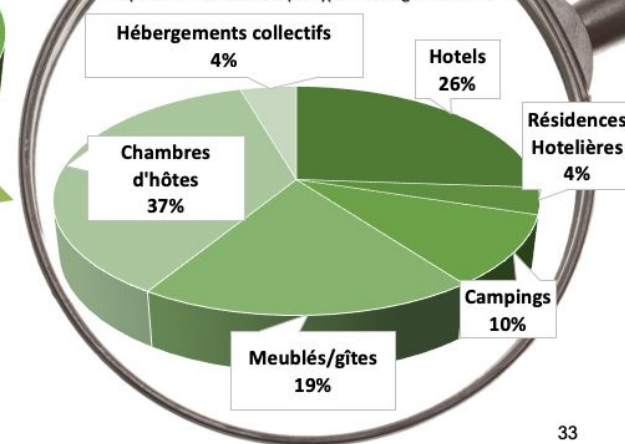
509 : Nombre de prestataires labellisés sur l'ensemble du Canal des 2 Mers à vélo

dont 61 en Gironde

Répartition des labellisés V80 par type en 2023



Répartition des labellisés par type d'hébergement 2023



Canal des 2 Mers à vélo

Promotion & Communication



Communication auprès des pros

- Newsletter du Canal des 2 Mers à Vélo

1ère newsletter diffusée en juin à l'ensemble des prestataires labellisés accueil vélo et des partenaires de l'itinéraire

- Eductour annuel pour l'ensemble des référents chaque année dans un autre département partenaire

Communication grand public

- Création d'une carte séduction en remplacement des 3 cartes éditées par Enform - éditée à 50 000 exemplaires



Canal des 2 Mers à vélo Promotion & Communication



Bilan annuel du site internet
www.canaldes2mersavelo.com

Création de contenu :

6 articles inspirationnels et 4 articles "pratiques"

Réalisés par l'Agence Regards Croisés.

Statistiques:

145 802 visites (au 20/09/23): +7,5%

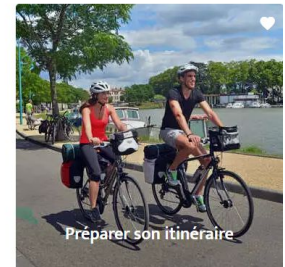
512 974 pages vues: +0,8%

Temps moyen passé sur le site: 5 min 15s (+32,9%)

Taux de rebond: 51% (+8,5%).



Dans le TOP 10 du PALMARÈS FRANCE VÉLO
TOURISME - 9ème place sur 70 itinéraires



Canal des 2 Mers à vélo - Promotion & Communication



Bilan des actions web et Réseaux Sociaux

2021: Priorité retenue - Booster la présence sur les réseaux sociaux

2022-2023: Communication digitale confiée à l'agence Regards Croisés - animation et gestion des réseaux, alimentation du site internet, reportage terrain pour création de contenus

Accueil en Gironde et Charentes en septembre 2023 en partenariat avec les territoires traversés

2023



Facebook



+5506 followers en 2023

1 855 427 couverture totale

Instagram



+1048 followers en 2023

122 127 couverture totale

+12 publications mensuelles sur facebook et Insta, et + de 80 stories publiées



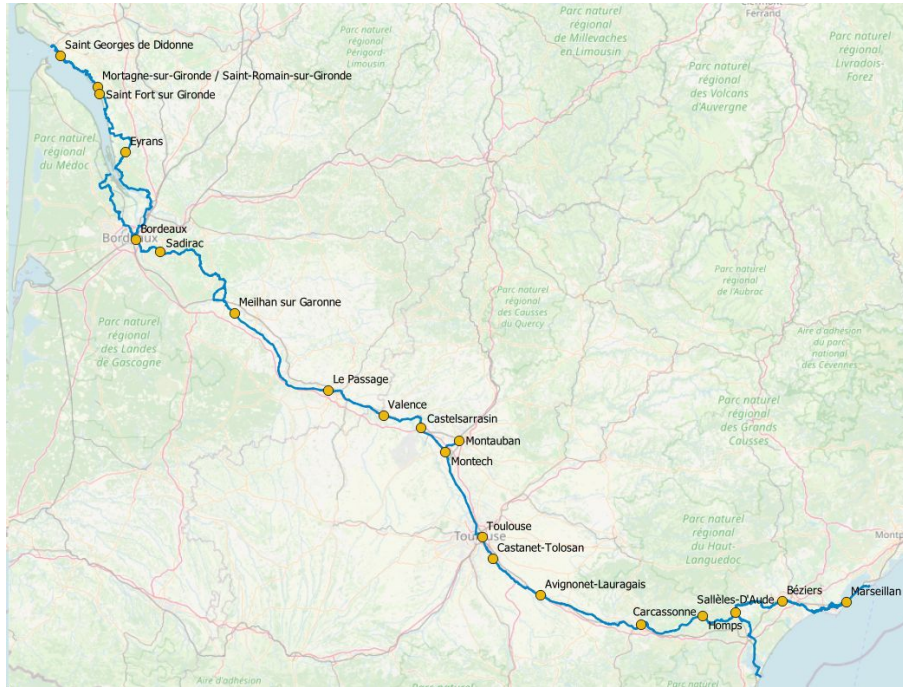
Plan d'Actions 2024

- ➔ **Améliorer les contenus** sur le site www.canaldes2mersavelo.com - les incontournables, les marchés, les plus belles maisons éclusières, les OTI, les plus beaux musées, les expos...
- ➔ Traduction en **anglais** de la carte de destination, en version numérique
- ➔ Présence **Salons B2C** (avec du grand public) :
 - Salon Occy'gène à Toulouse du 1^{er} au 3 Mars
 - Vélo in Paris du 27 au 29 Avril
- ➔ Réalisation et envoi **Newsletter** - 2 fois par an
- ➔ **Création d'un Comité Éditorial** pour la production d'articles thématiques web/print
- ➔ **Création d'un Comité Technique Qualification Accueil Vélo** ; pour une meilleure valorisation des établissements « Accueil Vélo » - véritables Ambassadeurs de la destination (interviews, actus, thématisation, partage d'expériences, mise en réseau ...)

Canal des 2 Mers à vélo



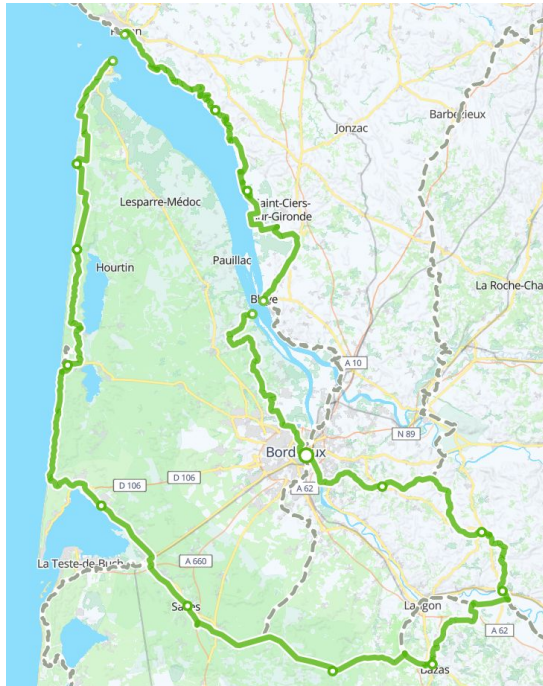
Action phare 2023 - Etude de fréquentation 2023 - 2024



- 20 sites d'enquête
- 45 journées d'enquête
- 1766 questionnaires collectés entre le 23/04/23 et le 01/11/23

Restitution fin juin 2024

Le Tour de Gironde à vélo



Le produit phare de la promotion de la destination est le **Tour de Gironde à vélo**

480 km

Un produit "maison" créée en 2017

Une visibilité sur les plateformes nationales dédiés au vélo, dont France Vélo Tourisme

2 topoguides

Des séjours commercialisés par des Tour Opérateurs ...



ON ÉCHANGE

Séquence d'atelier collectif - on reste tous ensemble

Comment profiter davantage de la notoriété des grands itinéraires dans mon établissement ?

Nos experts vous présentent les outils à disposition.

Le jeu : quel communicant je suis ?

Nous allons vous présenter des exemples de communication de prestataires Accueil Vélo sur les Grands Itinéraires...

... à l'issue, vous nous direz à qui vous ressemblez le plus 😊 !

Exemple 1

X
MENU

HOTEL
CHAMBRES
PETIT-DÉJEUNER & PRODUCTEURS LOCAUX
BAR DE L'HÔTEL
ACTUALITÉS
ROCHEFORT SUR MER
ECO-GESTES DURABLES
GALERIE PHOTOS



HÔTEL DE FRANCE ***
ROCHEFORT

+33(0) 5 46 99 34 00 f i EN RÉSERVER

MEILLEUR TARIF

Site officiel
Meilleur Tarif Garanti
+ Wifi Gratuit

Chambre Double Standard

14 mars 2024


RÉSERVER

Booking.com	73.9 €
Expedia	73.9 €
HRS	74.9 €
Djoca Travel	75.9 €

HÔTEL DE FRANCE
le charme au centre-ville de Rochefort-sur-Mer

HÔTEL DE FRANCE ***
ROCHEFORT

visite arrivée à vélo



Gilles Lemoine
1 23 mars 2024

HOTEL DE FRANCE
ROCHEFORT

Immersion dans l'univers de l'hôtel de France, Rochefort, ***

via Instagram

9 1 2

La corderie royale de Rochefort - Région Poitou-Charentes - Le Monument Préféré des Français



La vélodyssée n'est pas évoquée

Exemple 3



Autres prestations > Tourisme à vélo

Le Manoir de l'Espérance est recommandé par la Fédération Française de Cyclotourisme.

Situé à 7 km de St-Brevin-les-Pins, à l'intersection des véloroutes 1 (La Véloodyssée) et 6 (La Loire à Vélo) le Manoir de l'Espérance est labellisé "Loire à Vélo", "Véloodyssée" et "Accueil Vélo".

Vous y trouverez tout ce dont vous rêviez au terme de votre étape quotidienne : le rafraîchissement, le repos, le repas, le charme et la douceur d'un lieu.

Sur place, un garage à vélos et un petit atelier de réparation sont à votre disposition. En cas d'avarie sérieuse, un réparateur de cycles se déplace sur le site sur simple demande. Nous vous aidons à porter vos bagages jusqu'à votre chambre si besoin.



Attention : Déviation vélo provisoire entre Saint-Brévin et Corseppé ! Suite aux épisodes de tempête en novembre dernier, la digue entre Corseppé et Saint-Brévin a été dégradée à plusieurs endroits et est interdite d'accès pour le moment. L'itinéraire Loire à Vélo / Véloodyssée, passant le long de la Loire, est donc impacté et une déviation provisoire par l'arrière-pays a été mise en place pour assurer la continuité du parcours en sécurité. Soyez donc vigilant et suivez les indications sur place. Vous trouverez les détails du nouvel itinéraire ci-contre.



Logo des grands itinéraires + liens

Exemple 3

MA CURE THERMALE AGENDA MON HÉBERGEMENT GASTRONOMIE À VOIR À FAIRE

Rando-guide en vente au prix de 2€ dans votre Office Intercommunal de Tourisme et du Thermalisme. Vous pouvez aussi télécharger gratuitement l'application « Itiaqui » sur Google Play ou Apple Store.

La Scandibérique – EuroVélo 3



La Scandibérique est un itinéraire cyclable traversant une partie de l'Europe, de Trondheim en Norvège à Saint-Jacques de Compostelle en Espagne, la « route des pèlerins » s'étend en France sur 1600 km et parcourt 18 départements.

Dans les Landes, le tracé représente 177 km dont 41 km rien que sur la communauté d'agglomération du Grand Dax.

Une signalétique spécifique est intégrée sur le parcours et prévoit la mise en avant des lieux d'intérêt touristique à proximité immédiate du tracé, d'aires de pique-nique, de sites ou commerces utiles (Office de Tourisme, pharmacie, gare...) et des structures labellisées Accueil Vélo.

Pour en savoir plus > <https://www.scandiberique.fr/>

On a testé pour vous la balade en vélo



Réserver mon hébergement GRAND DAX
TOURISME & THERMALISME

MA CURE THERMALE AGENDA MON HÉBERGEMENT GASTRONOMIE À VOIR À FAIRE

DAX,

faites une cure de Sud-Ouest

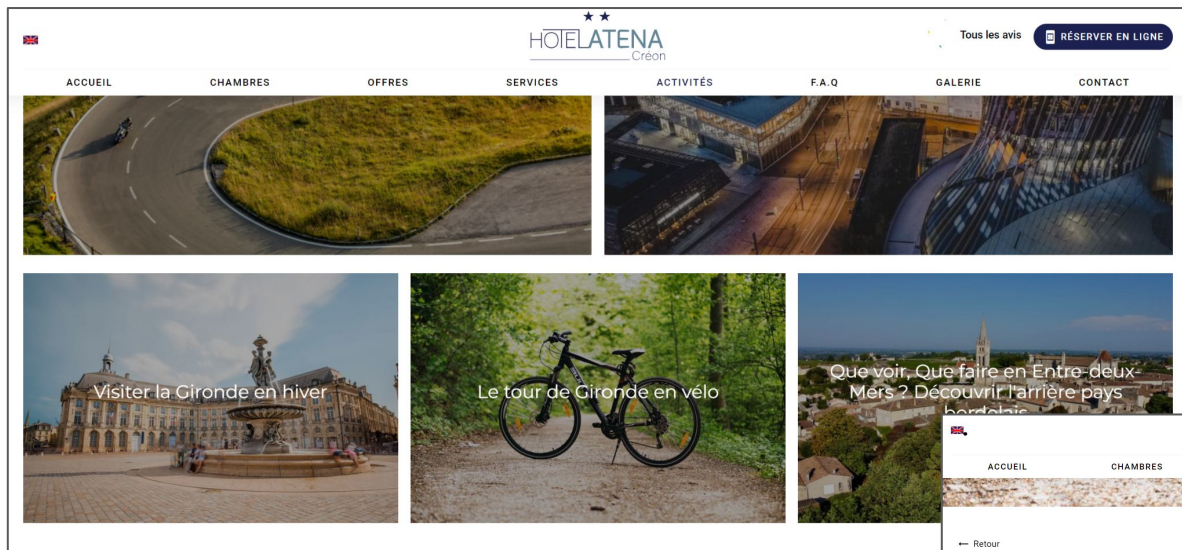
privée

consultez le sur activer



La Scandibérique est présentée avec son logo.

Exemple 4



Une rubrique dédiée au Tour de Gironde à vélo

← Retour

Le tour de Gironde en vélo

Vous êtes un cycliste débutant ? Aguerri ? Ou vous avez simplement l'habitude de prendre votre vélo le dimanche après-midi ? Peu importe votre niveau, faire du vélo en Gironde, ce n'est rien que du bonheur ! En effet, notre département compte plus de 700 kilomètres de pistes cyclables. Autant dire qu'il y a de quoi faire. Alors, que vous choisissiez de faire le tour de toute la Gironde ou simplement de vous balader le temps d'un après-midi, il y aura forcément un parcours fait pour vous.

Le tour de Gironde en vélo

Oui, il existe un itinéraire qui vous fera faire le tour de la Gironde en vélo. Avant d'aller plus loin, ne vous inquiétez pas : bien qu'il ait quelques collines sur les routes de liaison et à travers les vignobles, cet itinéraire est considéré comme facile et donc accessible à tous les niveaux. Par exemple, les parties côtières et la piste cyclable à la sortie de Bordeaux sont totalement plates. Bien évidemment, nous vous recommandons vivement cet itinéraire de cyclotourisme très spécial pour découvrir notre département.

Le Tour de Gironde à Vélo relie plusieurs parties de plusieurs itinéraires pour faire une boucle : du **Canal des 2 Mers** de la côte atlantique à la Méditerranée, l'EuroVelo 3 des pèlerins et l'EuroVelo 1 de la côte atlantique.

Ce circuit est long de 480 km mais, pas de panique, vous n'êtes bien évidemment pas obligé de tout faire. Ce circuit commence dans la capitale girondine, Bordeaux. Pour être honnête, Bordeaux mérite que l'on s'y arrête au moins 1 journée ou 2 tant elle a à offrir. Après Bordeaux, vous empruntez la piste cyclable Roger Lapébie jusqu'à Sauveterre.

Sur ce tronçon, nous vous recommandons vivement de faire un détour jusqu'à Saint-Émilion pour visiter l'ancienne ville viticole inscrite au patrimoine mondial de l'UNESCO. Ensuite, vous pourrez passer au sud de Sautesmes (également célèbre pour son vin), puis sur le chemin côtier à travers le Médoc jusqu'au bac qui pourra vous emmener à Royan (Charente-Maritime).

Sélectionner son hébergement pour le tour de Gironde en vélo

Selon vous à quel profil correspondez-vous ?

1

Dilettant(e)

“J’ai oublié d’
évoquer les grands
itinéraires sur mes
supports de
communication”

2

Débutant(e)

“C’est un début, j’ai
mis un lien vers le
grand itinéraires
qui me concerne
sur mon site
Internet”

3

Avisé(e)

“J’ai intégré le logo
du grand itinéraire
sur mon site
Internet et/ou mes
supports de
communication”

4

Expert(e)

“J’ai intégré le logo
du grand itinéraire
et j’en fait la
présentation sur
mon site Internet
et/ou mes supports
de communication”

Comment mieux intégrer le vélo dans votre communication ?

Notre to do list : c'est à vous de jouer dès votre retour !

Optimiser votre site internet

- ✓ Dès votre page d'accueil valoriser votre appartenance à la marque Accueil Vélo et à votre itinéraire vélo à proximité en insérant un logo cliquable vers le site de votre itinéraire
- ✓ Adapter vos textes de présentation en incluant la mobilité douce et le vélo
- ✓ Le +++ Créer une rubrique entièrement dédiée au vélo
- ✓ Mettre en place un plan d'accès vélo par exemple dans votre rubrique 'comment venir chez nous' ou figure sans doute l'accessibilité en avion, train et voiture

Les conseils de la Vélodyssée



Ou encore mieux !
Les conseils d'Aurélien !



Pour vous : la boîte à outils

<https://www.gironde-tourisme.fr/espace-pro/itinerance/boite-a-outils-pour-les-pros/>



Bienvenue dans la **boîte à outil vélo** destination des professionnels, des offices de tourisme et des collectivités publiques.

Vous vous interrogez sur les équipements à proposer pour les cyclotouristes ? Vous êtes à la recherche d'informations pratiques pour faciliter la vie à vos clients ? Cette rubrique est faite pour vous.



Bonne nouvelle ! Elle est évolutive. Au fil de vos remontés et de vos demandes, l'équipe de Gironde Tourisme ajoutera des fiches pratiques.



Améliorer vos services et équipements vélo



Mieux informer les cyclotouristes – Astuces ...



Mieux communiquer sur votre offre vélo

BOÎTE À OUTILS PRO
TOUT SAVOIR SUR LES ÉQUIPEMENTS VÉLO

Les abris vélos avec abriplus

Abriplus propose des garages à vélos ouverts pouvant accueillir tous types de vélos, dont des vélos à assistance électrique (en fonction du support vélos choisis).

Ils sont modulables et conçus en fonction des capacités d'accueil souhaitées et de l'environnement. Il est possible de les personnaliser grâce à de nombreux accessoires. Tous leurs produits sont conçus en France.

Abris vélo ouvert en bois

Abris vélo ouvert classique

Options possibles :

- Éclairage
- Alimentation autonome par panneaux solaires
- Bornes de recharge VAE

Pour en savoir plus ou demander un devis : <https://www.abriplus.com/abris-velos>

Fiches pratiques téléchargeables

Améliorer vos services et équipements vélo

BOÎTE À OUTILS PRO
AMÉLIORER VOS SERVICES DE VOUS FAIRE DE BIEN FAIRE DE BIEN FAIRE

1. Les normalisations pour le secteur. Pourquoi ?

1. Les normalisations pour le secteur. Pourquoi ?

2. Pourquoi ?

3. En quoi ?

BOÎTE À OUTILS PRO
TOUT SAVOIR SUR LES ÉQUIPEMENTS VÉLO

2. Les abris vélos avec abriplus

2. Les abris vélos avec abriplus

3. Les abris vélos avec abriplus

BOÎTE À OUTILS PRO
LES ÉQUIPEMENTS ACCÈS ET DÉMARRAGE VÉLO

3. Les abris vélos avec abriplus

3. Les abris vélos avec abriplus

4. Les abris vélos avec abriplus

Mieux informer les cyclotouristes

BOÎTE À OUTILS PRO
LES TRAVAILLEURS ET COMMERCES DE VOUS FAIRE

1. Les abris vélos avec abriplus

1. Les abris vélos avec abriplus

BOÎTE À OUTILS PRO
LES TRAVAILLEURS ET COMMERCES DE VOUS FAIRE

2. Les abris vélos avec abriplus

2. Les abris vélos avec abriplus

BOÎTE À OUTILS PRO
LES TRAVAILLEURS ET COMMERCES DE VOUS FAIRE

3. Les abris vélos avec abriplus

3. Les abris vélos avec abriplus

BOÎTE À OUTILS PRO
LES TRAVAILLEURS ET COMMERCES DE VOUS FAIRE

4. Les abris vélos avec abriplus

4. Les abris vélos avec abriplus

Mieux communiquer sur votre offre vélo

BOÎTE À OUTILS PRO
MIEUX COMMUNIQUER SUR VOTRE OFFRE VÉLO

1. Les abris vélos avec abriplus

1. Les abris vélos avec abriplus

2. Les abris vélos avec abriplus

BOÎTE À OUTILS PRO
MIEUX COMMUNIQUER SUR VOTRE OFFRE VÉLO

2. Les abris vélos avec abriplus

2. Les abris vélos avec abriplus

3. Les abris vélos avec abriplus

Pour vous : la boîte à outils



**NE PARTEZ
PAS SANS
VOTRE
BOITE À
OUTIL !**