



vélo & **territoires**

COORDINATEUR DU RÉSEAU
NATIONAL CYCLABLE

**UN RÉSEAU
NATIONAL,
UNE EXPERTISE,
UNE FORCE
DE PROPOSITION**





Notre MÉTIER

Coordonner le réseau national cyclable

- Plus de 200 adhérents mobilisés dans une dynamique collégiale pour construire la France à vélo en 2030
- Un réseau de partenaires associés quotidiennement au travail mené par Vélo & Territoires

Notre MISSION

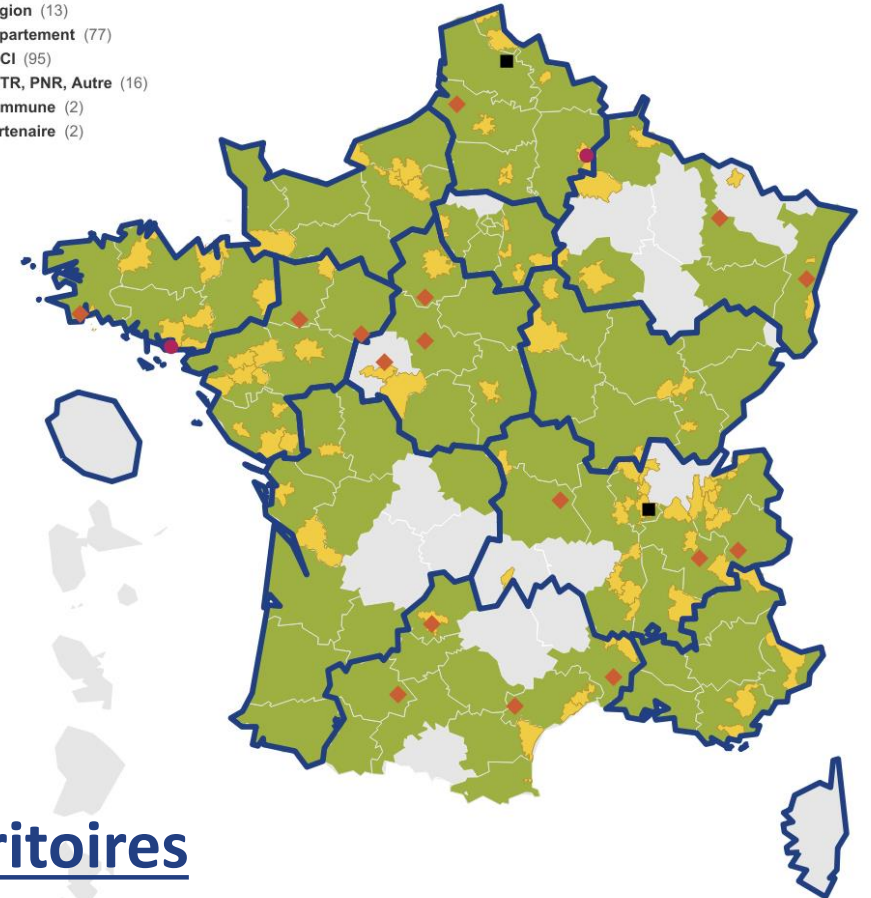
Développer l'usage du vélo dans tous les territoires

« Notre rôle ?
Faire infuser la culture vélo par et au sein des collectivités et créer les conditions favorables au développement des politiques cyclables. »

Les 206 adhérents

août 2023

- Région (13)
- Département (77)
- EPCI (95)
- ◆ PETR, PNR, Autre (16)
- Commune (2)
- Partenaire (2)





Notre

CAP STRATÉGIQUE

Construire la France à vélo en 2030

- **Achever les schémas vélo au profit de l'équilibre des territoires**
- **Atteindre 12 % de part modale**
- **Développer 100 000 km de maillage cyclable structurant supplémentaires**
- **Quadrupler les financements vélo**
- **Faire du vélo un outil de mobilité à part entière en diffusant la culture vélo dans tous les territoires**
- **Porter la France au premier rang des destinations mondiales du tourisme à vélo**



**vélo &
territoires**

COORDINATEUR DU RÉSEAU
NATIONAL CYCLABLE



Nos

OUTILS

d'échange & de communication

- Un site internet 250 000 visites par an
- 20 newsletters par an publiques et adhérents
- Une activité importante sur LinkedIn, Twitter et Facebook
- Une revue trimestrielle
- Des publications régulières sur l'intermodalité, le tourisme à vélo, l'évaluation, l'infrastructure...

- Des événements +400 congressistes par an
- Des webinaires et leur replay accessible
- Un réseau dynamique + 3 500 contacts métiers
- Un forum d'échanges entre adhérents
- De la data vélo et des outils au service des territoires

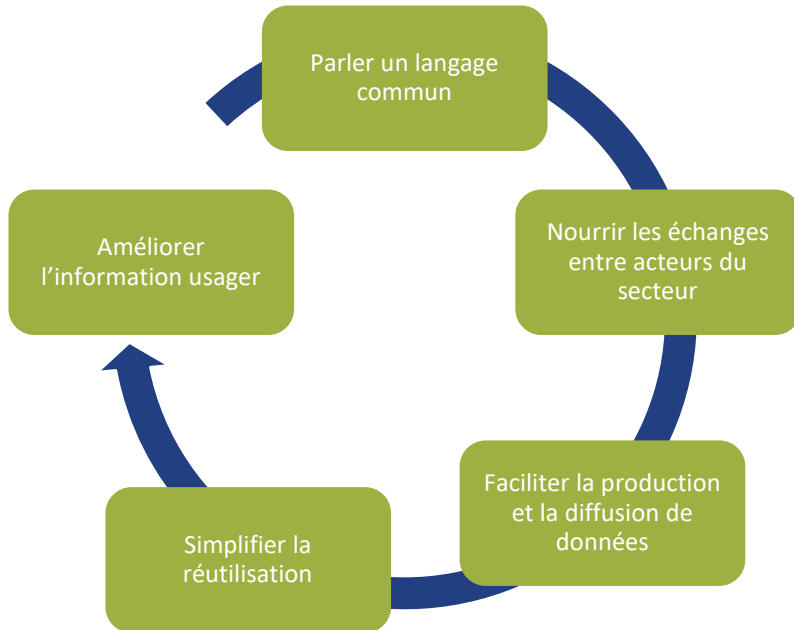




Le Pôle Observation



Méthodes et standards

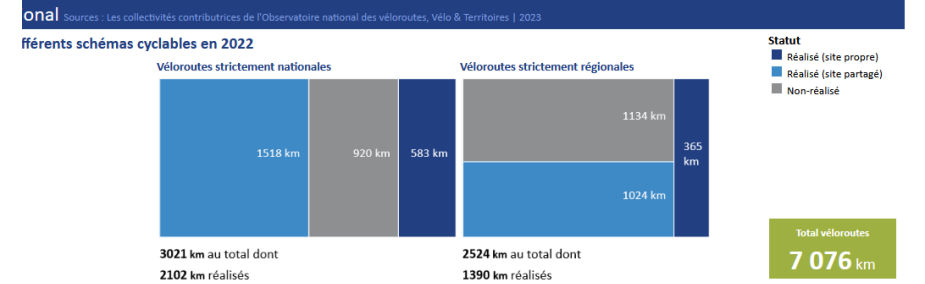


Outils



Analyses et visualisations

Atlas vélo régional Nouvelle-Aquitaine 2023





Le Pôle Etude



Animation de réseau



Etudes et Publications



Diffusion et vulgarisation

5e Club EPCI
Le Club EPCI fait dialoguer les nombreux EPCI adhérents à Vélo & Territoires. La cinquième réunion a eu lieu le 25 mai dernier en visio-conférence.

Support de présentation 5e Club EPCI

Compte rendu 5e Club EPCI



Regarder sur  YouTube

 Partager

**Enquête nationale
sur les politiques
modes actifs 2022**

VÉLO ET MARCHÉ, DE LA COMMUNE À LA RÉGION





Vidéothèque

Vous trouvez ci-dessous, classés du plus récent au plus ancien, les replays des webinaires de Vélo & Territoires, ainsi que les vidéos réalisées par et pour le réseau. Lorsque la vignette est verte, la vidéo est réservée aux adhérents de Vélo & Territoires.

Développer des aires de services vélo

15 septembre 2023

Aménagements cyclables hors agglomération

5 septembre 2023

8e Club régions

30 juin 2023

Rendez-vous de bienvenue pour les nouveaux

7 juillet 2023

3e Club départements

15 juin 2023

A la rencontre des socio-professionnels vélo

23 juin 2023



Le

Pôle Itinéraire et Tourisme à vélo



Coordination ou accompagnement
de comités d'itinéraires



Centre national de coordination du
réseau EuroVelo pour la France



Coopération



Club des itinéraires et destinations
vélo deux fois par an



Expertise, intervention, outils,
conseils dédiés au tourisme à vélo

Opportunités du vélo en France



COORDINATEUR DU RÉSEAU
NATIONAL CYCLABLE





Une réponse évidente

Aux enjeux environnementaux

- Réduction des gaz à effet de serre
- Apaisement de la pression exercée sur l'environnement

Aux enjeux économiques

- Industrie au service de l'économie française
- Mode de transport peu onéreux et accessible à tous

Aux enjeux de santé

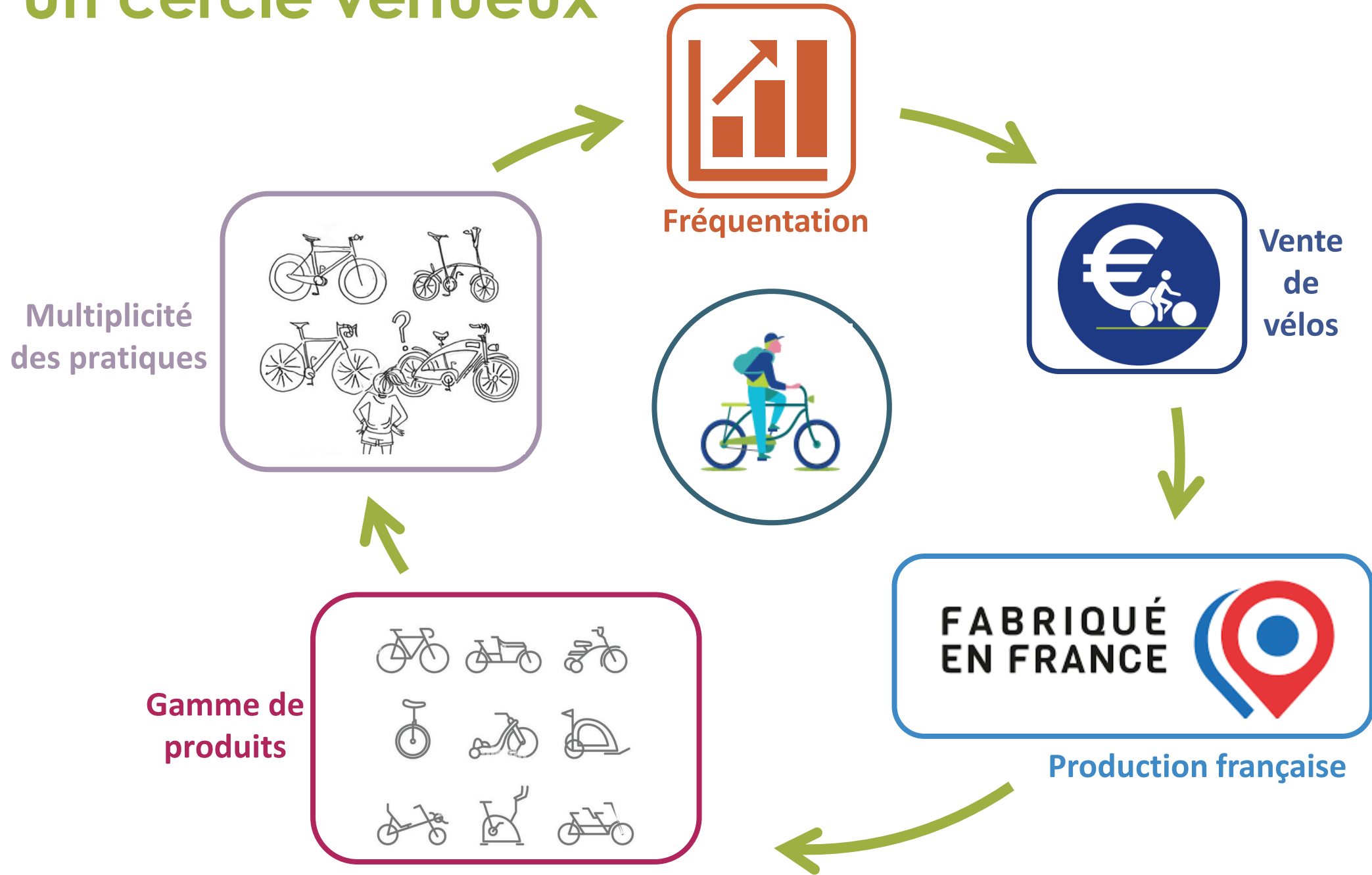
- Activité physique complète
- Bénéfice psychologique

Aux enjeux sociétaux

- Vecteur de liberté
- Réponse à la recherche de bien-être, d'authenticité



Un cercle vertueux





Une stratégie nationale en faveur du vélo

Novembre 2021 Plan Destination France	Septembre 2022 Plan Vélo 2.0 2022-2027	Novembre 2022 Etats généraux	Novembre 2022 Développer le vélotourisme	Mai 2023 Comité Interministériel
Faire de la France la première destination mondiale du tourisme à vélo d'ici 2030	250 millions d'euros pour 2023 Développer la filière économique vélo	5 ministères engagés 1 Livre blanc 9 engagements dont un sur le tourisme	6,5 millions d'euros Programme porté par l'ADEME 3 volets d'action	5 ministères réunis Mesures prioritaires pour concrétiser les 3 principales ambitions du plan vélo

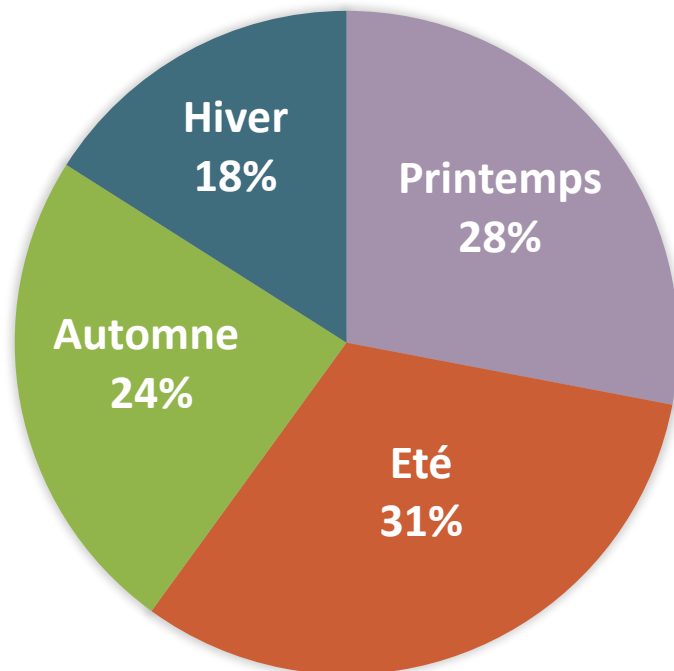


Des indicateurs clés

Fréquentation cyclable

Passages vélo en 2022	par rapport à 2018	par rapport à 2021
	+ 41%	+ 13%

Répartition annuelle par saison



Retombées et dépenses

4,2 M€ de retombées économiques directes + 46% en 10 ans	68€ de dépense moyenne journalière
--	---

Destination France à vélo





Un maillage cohérent



26 115 km
d'itinéraires
8 820 km
d'EuroVelo

59 itinéraires
dont
10 EuroVelo

Près de
80% réalisé



SCHÉMA NATIONAL DES VÉLOROUTES

version 2023






Tendances actuelles et à venir

Les cibles

<p>Itinérants : une clientèle cible</p> <p><i>15% à 30 % des itinérants sont néo-pratiquants sur La Via Rhôna (étude 2023), La Voie Bleue (étude 2023), La Loire à Vélo (étude 2023),</i></p>	<p>VAE : de plus en plus d'adeptes</p> <p><i>Chiffres 2023 : 20% sur la ViaRhôna 25% sur La Loire à Vélo 28% en région Grand Est</i></p>	<p>Tourisme sportif : vers une nouvelle structuration de l'offre</p> <p><i>Les destinations sont de plus en plus nombreuses à offrir une offre cyclosportive pour séduire ce nouveau public</i></p>
--	---	--


Les services dédiés





Location de vélo en aller simple (ou « one way »)

Prenez votre vélo dans la ville de départ souhaitée et rendez-le à votre arrivée !



Transport de bagages d'étapes en étapes

Voyagez léger et retrouvez vos affaires à votre hébergement le soir.

Les offres adaptées

Vous êtes venus **en vélo** au Centre Juno Beach ?
Prenez vous **en photo** devant votre vélo stationné ici et bénéficiez du **tarif bas carbone**.

Have you come to the Juno Beach Centre **by bike**?
Take a **selfie** in front of your bike parked here and obtain the **low carbon rate**.



Partagez votre expérience sur les réseaux sociaux
Share your experience on social media
#JUNOVELO #VELOMANITIME #NORMANDIEVELO



Voyager "bas-carbone" en Nouvelle-Aquitaine

Vous souhaitez sortir des sentiers battus, (re)découvrir nos destinations autrement, tout en limitant votre impact sur l'environnement ?

Voyager "bas-carbone" en Nouvelle-Aquitaine

Consultez les offres de séjours

Stratégie nationale du tourisme à vélo



COORDINATEUR DU RÉSEAU
NATIONAL CYCLABLE

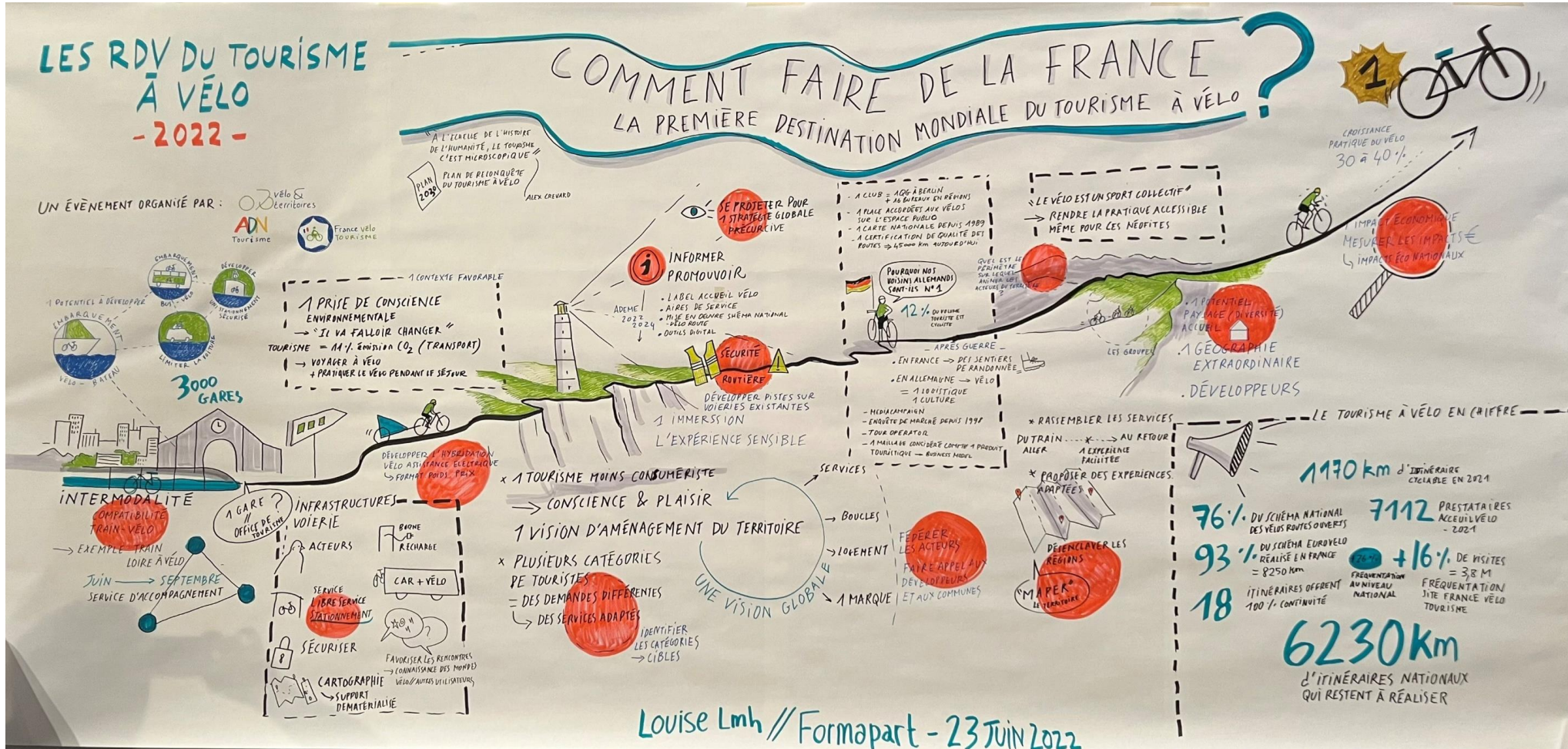




Vers une Stratégie nationale du tourisme à vélo

Un travail initié en 2022

Les freins du tourisme à vélo en France évoqués lors d'une table ronde organisée à Orléans lors de la Conférence nationale du tourisme à vélo 2022.



Louise Lmh // Formapart - 23 JUIN 2022



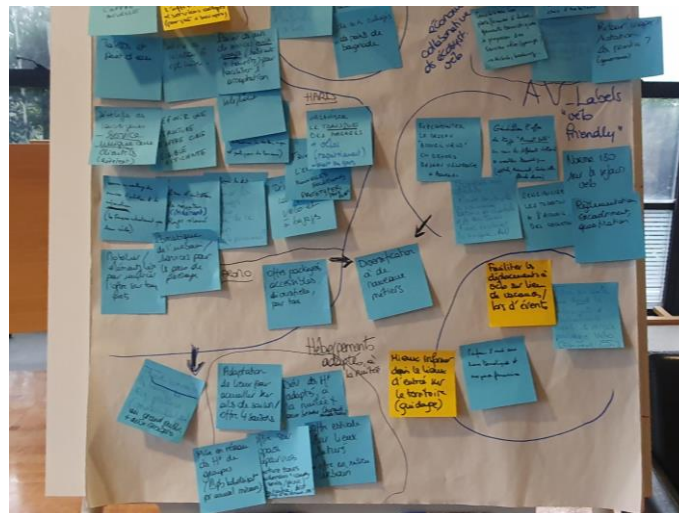


Vers une Stratégie nationale du tourisme à vélo

Une démarche d'intelligence collective

Un travail sur les freins et les rêves de chacun, les attendus de la démarche, les enjeux thématiques à retenir et les objectifs pour faire de la France la 1^{ère} destination mondiale du tourisme à vélo

8 séquences de travail en présentiel et en visio





Vers une Stratégie nationale du tourisme à vélo

Une démarche d'intelligence collective

56 personnes issues de 40 organismes publics et privés





Vers une Stratégie nationale du tourisme à vélo

Une « raison d'être »



Le collectif a ainsi retenu comme " RAISON D'ÊTRE " le positionnement suivant :

" Faire du vélo un incontournable du tourisme de la destination France, reconnu auprès des opérateurs économiques, des acteurs publics et du grand public, accessible à tous, pour toutes les pratiques, offrant une expérience de qualité et de bien-être. L'intégrer dans une démarche d'économie de proximité, de tourisme durable, mesurable et profitable à tous les territoires. "



3 défis à relever



- Environnemental et climatique
- Économique
- Sociétal





Vers une Stratégie nationale du tourisme à vélo

Une feuille de route





Vers une Stratégie nationale du tourisme à vélo

7 axes thématiques

- Axe 1 - Un **maillage de réseaux** adaptés à la multiplicité des pratiques
- Axe 2 - Miser sur **l'intermodalité**, maillon faible du tourisme à vélo
- Axe 3 - Vers une offre structurée **d'équipements & de services**
- Axe 4 - Rendre le tourisme à vélo **accessible à tous**
- Axe 5 - Mieux **promouvoir et informer** sur la destination France à vélo
- Axe 6 - **Mesurer** pour objectiver et ajuster la stratégie
- Axe 7 - Structurer et **piloter** la stratégie nationale du tourisme à vélo

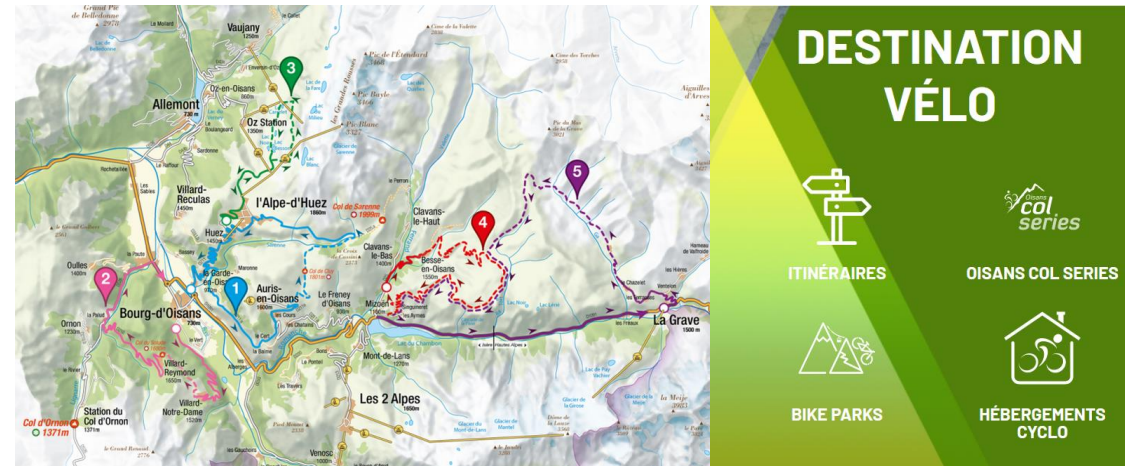




Vers une Stratégie nationale du tourisme à vélo

Des pistes de mesures phares

Exemple : Identifier et développer des **lieux de pratiques hybrides du vélo** accessibles à une diversité d'usagers





COORDINATEUR DU RÉSEAU
NATIONAL CYCLABLE

Sophie RAPINEL
Responsable Pôle Itinéraire et Tourisme à vélo
sophie,rapinel@velo-territoires.org

**MERCI DE
VOTRE ATTENTION !**

