



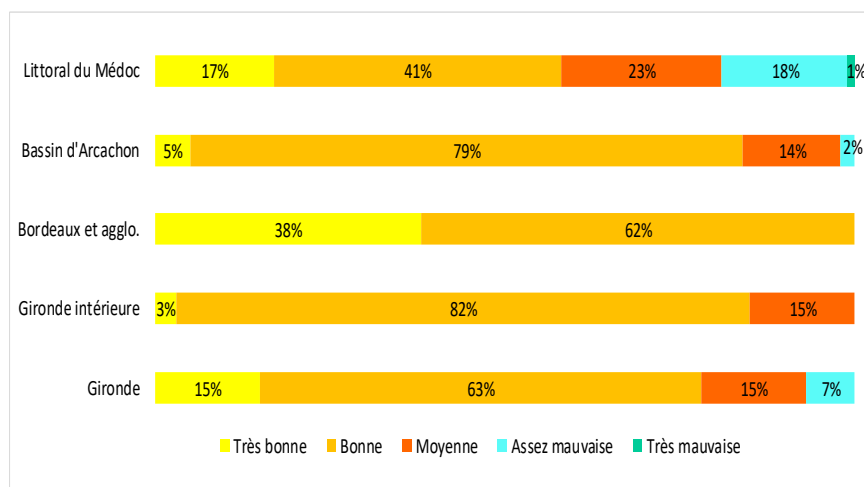
85% des professionnels jugent la saison équivalente ou supérieure à celle de 2018

Après un bon mois d'août, la fréquentation s'est maintenue sur une très bonne dynamique en septembre : 78% des professionnels la jugent ainsi positivement et 80% l'estiment au moins équivalente à celle de septembre 2018 qui avait été particulièrement satisfaisante. Les jugements positifs sont largement majoritaires sur tous les territoires, et même unanimes à Bordeaux et dans l'agglomération bordelaise où la clientèle étrangère paraît avoir été bien plus présente que l'an dernier. A noter toutefois, à contrario, une part de 19% de professionnels sur le littoral du Médoc qui juge la fréquentation de septembre décevante et inférieure à celle de septembre 2018 en raison d'une moindre fréquentation étrangère.

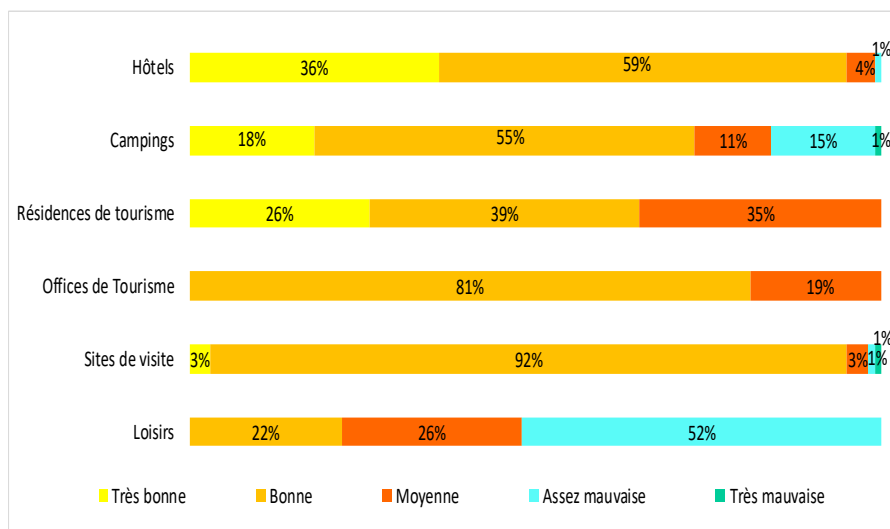
La clientèle française a été au rendez-vous, en particulier dans l'intérieur du département où 45% des professionnels la déclarent en hausse par rapport à septembre 2018. Hormis sur le littoral du Médoc, les touristes étrangers sont aussi venus plus nombreux en septembre, notamment les Belges et les Néerlandais. Seule la fréquentation britannique apparaît en baisse, très certainement en lien avec les craintes autour du Brexit.

Pour l'ensemble de la saison estivale (mai à septembre), qui concentre 70% des séjours et 77% des nuitées de l'année tous hébergements confondus, les opinions des professionnels laissent augurer d'une activité en hausse par rapport à l'an dernier. 38% d'entre eux témoignent en effet d'une fréquentation globalement supérieure alors que 47% indiquent une stabilité. La tendance à la hausse est plus marquée sur le littoral, qui a certainement le mieux profité des épisodes caniculaires : 90% des professionnels en Médoc et 92% sur le Bassin d'Arcachon font ainsi part d'une activité égale ou supérieure à celle de l'an dernier. A Bordeaux et dans l'agglomération bordelaise, ce taux atteint 69% avec une évolution plus positive de la clientèle étrangère. Dans l'intérieur du département, les opinions sont toutefois plus partagées : 39% des professionnels témoignent en effet d'une activité supérieure alors que 25% la jugent équivalente et 36% inférieure.

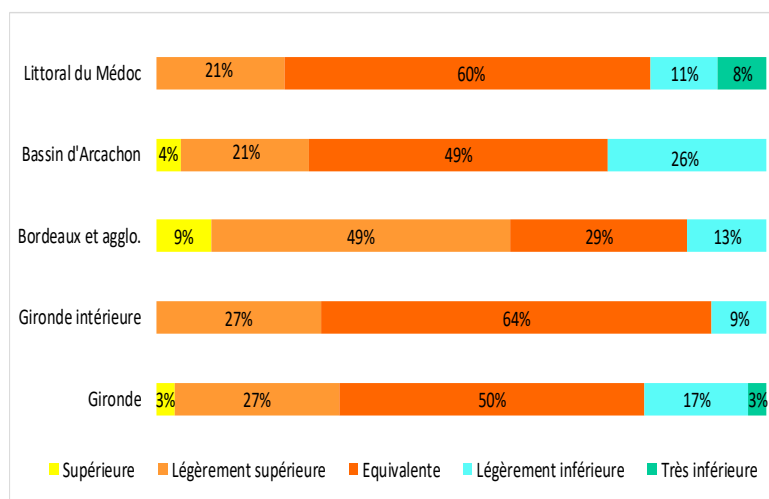
Appréciation de la fréquentation totale en septembre par territoire



Appréciation de la fréquentation totale en septembre par activité

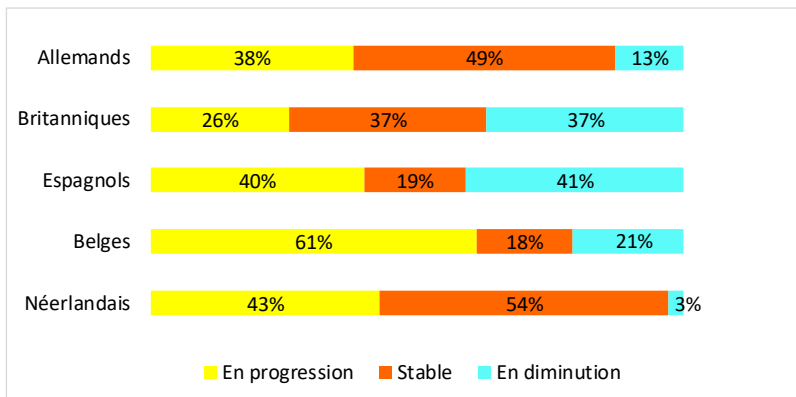


Appréciation de la fréquentation par rapport à septembre 2018 par territoire



Cette enquête est réalisée dans le cadre d'un dispositif commun associant le Comité Régional de Tourisme de Nouvelle-Aquitaine et Gironde Tourisme. Les professionnels girondins ont été interrogés par courriel ou téléphone les 25 et 26 septembre. Cette analyse présente les opinions des 145 professionnels qui ont bien voulu répondre.

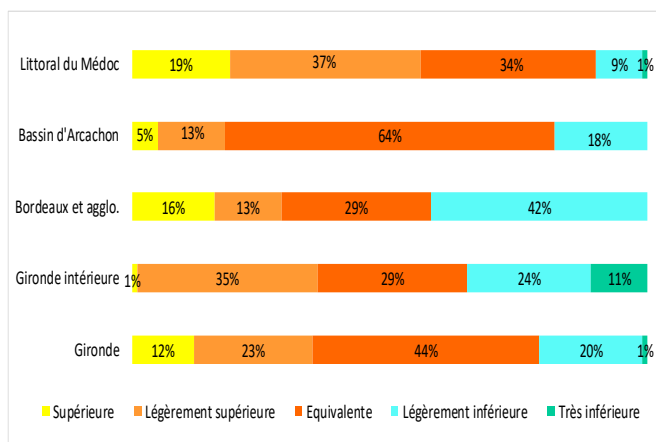
Appréciation de la fréquentation étrangère par rapport à septembre 2018*



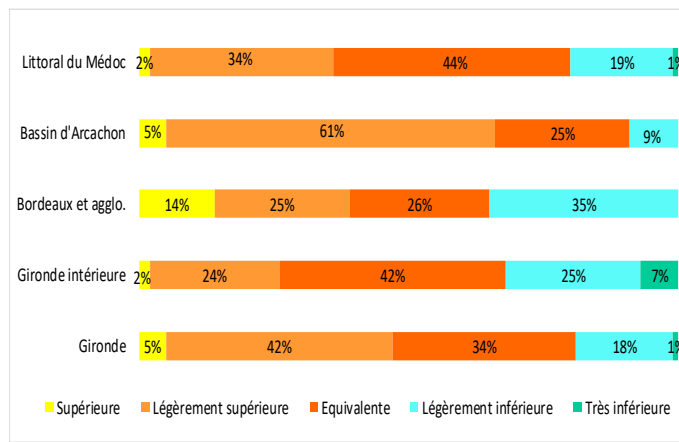
* Il faut lire que 38% des professionnels jugent la clientèle allemande en hausse et non pas que celle-ci progresse de 38%.

Appréciation de la fréquentation sur l'ensemble de la saison (mai à septembre) par rapport à 2018 par territoire

Clientèle française



Clientèle étrangère



Appréciation de la fréquentation totale de la saison (mai à septembre) par rapport à 2018 par territoire

