

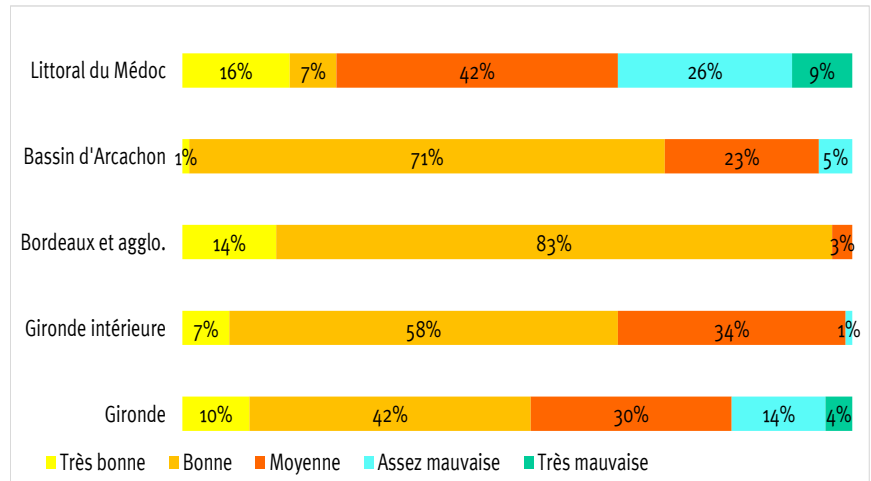


Septembre plutôt positif clôt une saison estivale globalement satisfaisante

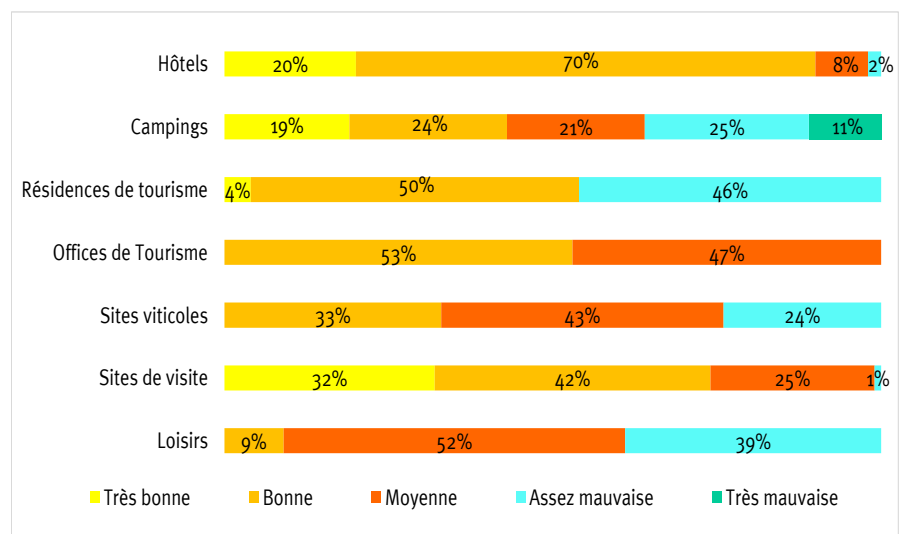
Le mois de septembre aura apporté une touche finale positive à la saison estivale en Gironde puisque 52% des professionnels jugent la fréquentation satisfaisante.

Avec le retour de la clientèle d'affaires, l'hôtellerie urbaine tire le mieux son épingle du jeu. Dans l'agglomération bordelaise, la fréquentation est ainsi jugée bonne par 83% des professionnels, et même très bonne par 14% d'entre eux. Quasiment tous (98%) estiment leur activité au moins égale à celle de septembre 2016. Satisfaction également dans l'intérieur du département où le taux d'opinions positives atteint 65%. La fréquentation étrangère a été supérieure à celle de l'an dernier selon 56% des professionnels interrogés. Sur le littoral, les jugements diffèrent entre le Bassin d'Arcachon, où 72% des professionnels se déclarent satisfaits, et le littoral du Médoc où le taux d'opinions positives n'atteint que 23%. La clientèle française paraît être venue plus nombreuse sur le Bassin d'Arcachon alors que les professionnels du Médoc font part d'une baisse des touristes français mais aussi étrangers par rapport à septembre 2016. Au final, la saison 2017 devrait être globalement proche de l'excellent millésime 2016 : 27% des professionnels estiment en effet la fréquentation supérieure, 43% la jugent équivalente et 30% légèrement inférieure. Le littoral a été pénalisé par la météo maussade, en particulier le Bassin d'Arcachon, où la clientèle française, dont la part est traditionnellement plus importante qu'en Médoc, est jugée légèrement inférieure à l'an dernier par 62% des professionnels. Sur le littoral du Médoc, où la clientèle étrangère est plus présente, la saison est jugée au moins égale à 2016 par 83% des professionnels. Dans l'intérieur du département, la hausse de la clientèle française, mentionnée par 53% des professionnels, ne semble pas avoir été tout à fait suffisante pour compenser la baisse des touristes étrangers. C'est à Bordeaux et dans l'agglomération bordelaise que la saison paraît avoir été la plus satisfaisante. 47% des professionnels la jugent même en hausse par rapport à 2016 grâce à une fréquentation tant française qu'étrangère en progression.

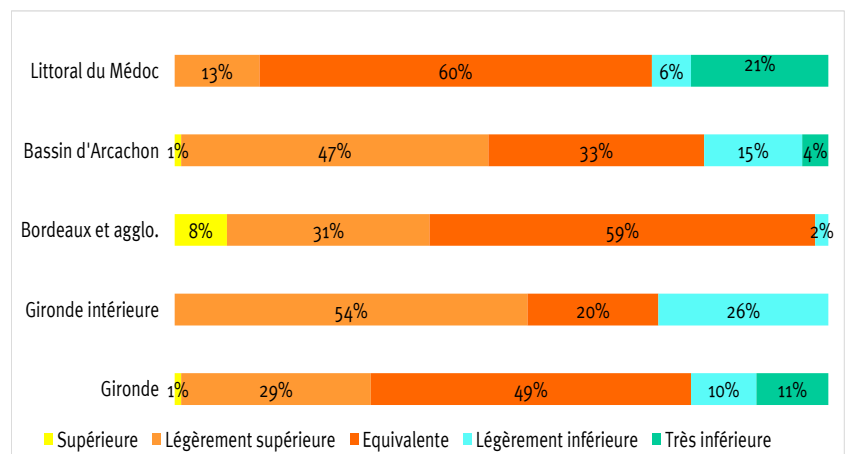
Appréciation de la fréquentation totale en septembre par territoire



Appréciation de la fréquentation totale en septembre par activité

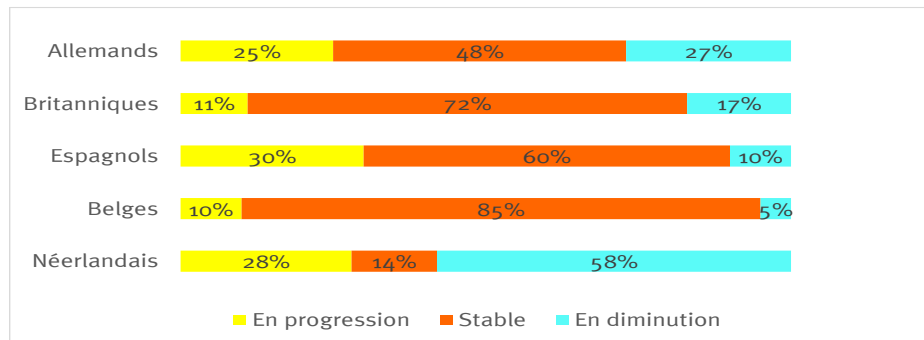


Appréciation de la fréquentation par rapport à septembre 2016 par territoire



Cette enquête est réalisée dans le cadre d'un dispositif commun associant le Comité Régional de Tourisme de Nouvelle-Aquitaine et Gironde Tourisme. Les professionnels girondins ont été interrogés par courriel ou téléphone du 27 au 29 septembre. Cette analyse présente les opinions des 161 professionnels qui ont bien voulu répondre.

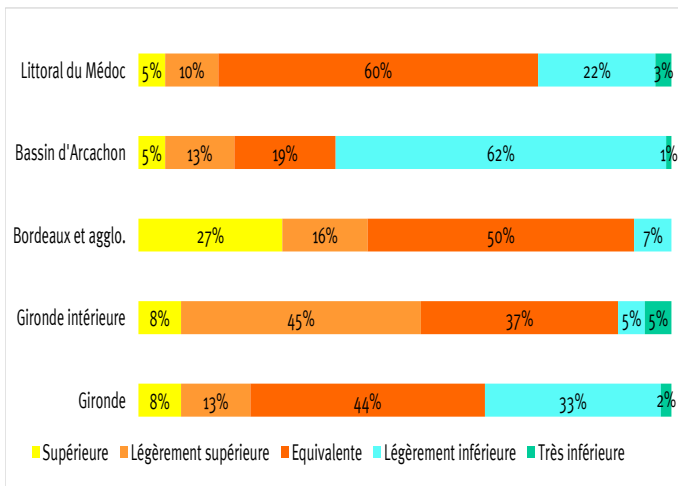
Appréciation de la fréquentation étrangère par rapport septembre 2016*



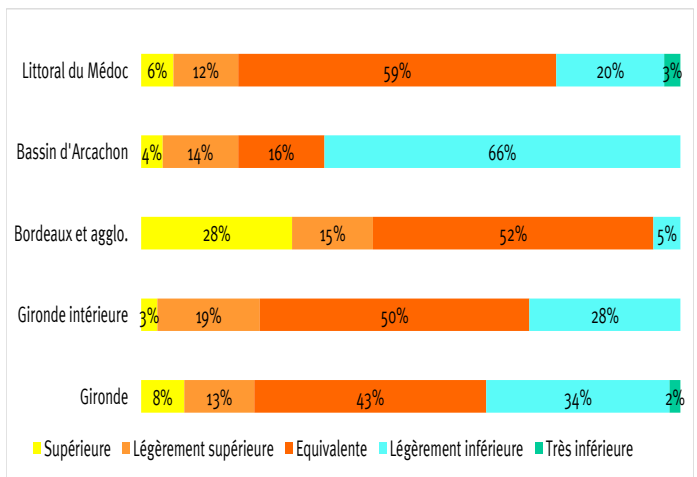
* Il faut lire que 25% des professionnels jugent la clientèle allemande en hausse et non pas que celle-ci progresse de 25%.

Appréciation la fréquentation en saison par rapport à 2016 par territoire

Clientèle française



Clientèle étrangère



Appréciation de la fréquentation totale de la saison par rapport à 2016 par territoire

