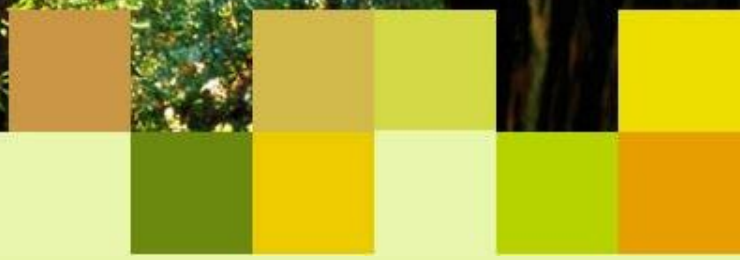
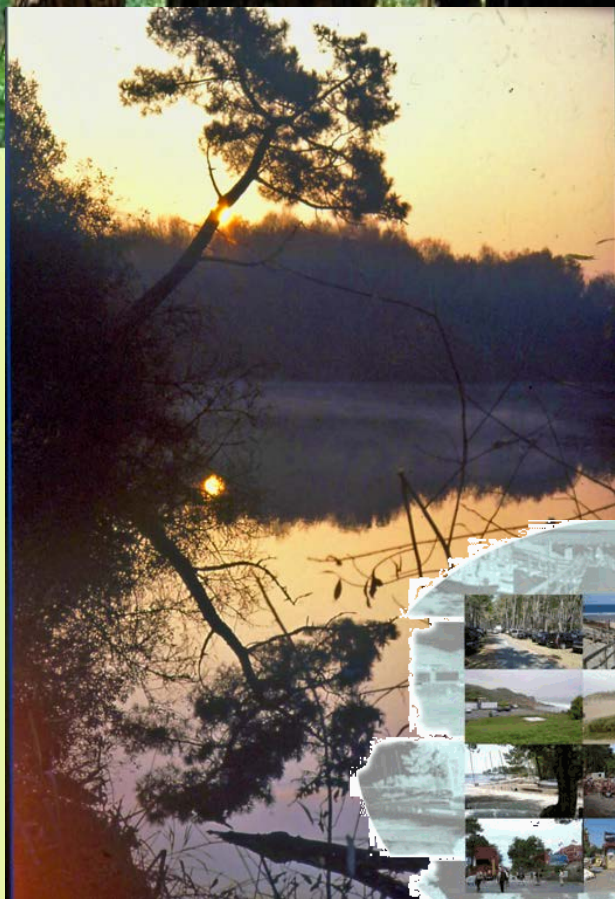


Paysage et tourisme en Gironde Journée d'information et d'échange

Paysages, outils de sauvegarde, actions respectueuses

Forêt et paysage



Des paysages emblématiques, un regard complexe

La Forêt littorale, un espace au centre des enjeux touristiques

Politique de l'ONF en matière de préservation de paysages

Des paysages emblématiques, un regard complexe

Forêt menaçante ou forêt menacée?

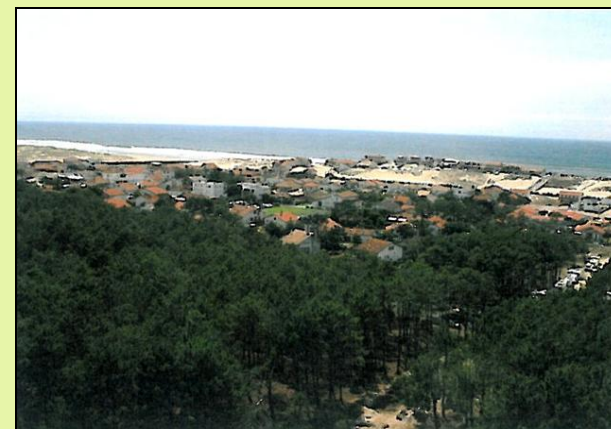
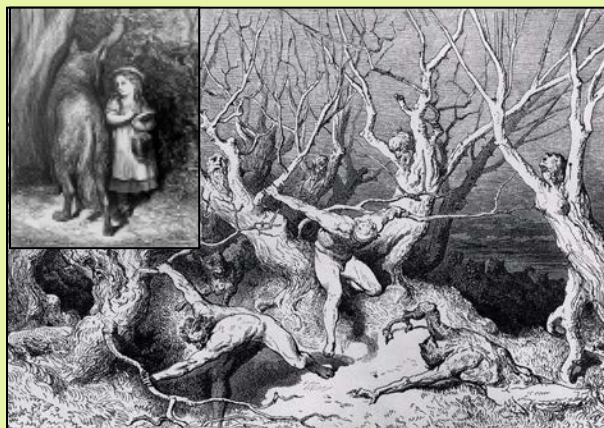
La forêt est un monde d'ombres

Les forestiers savent bien que tout leur art est basé sur des jeux d'ombres et de lumières, mais l'imagerie populaire ne retient souvent que l'ombre, la froidure, la peur que fait naître ce milieu oppressant.

L'homme y ressent sa faiblesse, la forêt le révèle à lui-même, en lui révélant toutes ses angoisses.

Les contes, entendus par les enfants du monde entier, sont peuplés de créatures forestières sauvages. C'est un monde à part, où se réfugient les hors-la-loi (brigands, ermites, maquisards, combattants des guérillas modernes), avant que les marginaux ne se retrouvent dans les "jungles urbaines".

L'Europe et la forêt. Section II.2.1



Des paysages emblématiques, un regard complexe

Forêt vivante ou forêt éternelle?

La forêt est un peuple d'arbres.

L'arbre est un symbole, une image forte : arbre de vie, représenté sous des formes très diverses, par des civilisations très anciennes comme par des artistes contemporains, sur toute la surface du globe.



L'Europe et la forêt. Section II.2.1

Des paysages emblématiques, un regard complexe

La forêt est une réserve naturelle stable

Bien que la forêt constitue en fait un écosystème le plus souvent très anthropisé, elle est considérée par le grand public comme une réserve sauvage.

Le promeneur d'aujourd'hui, parcourant un chemin serpenteant au milieu de hautes futaies soigneusement cultivées, après avoir pris son repas sur une table en bois placée à quelques pas de là, savoure avec délice le plaisir d'être "en pleine nature".

La forêt est l'anti-ville, c'est le milieu qui reste le plus proche de ce que l'on imagine de la nature originelle. Par là même, toute atteinte à l'un de ses éléments ébranle l'image de permanence que la forêt inspirait et provoque angoisse et sentiment de révolte

L'Europe et la forêt. Section II.2.1



Des paysages emblématiques, un regard complexe

La forêt est un outil d'aménagement rural

En termes d'aménagement rural, la forêt prend une part croissante dans les préoccupations des décideurs.

Outre les aspects paysagers, la forêt est un réservoir d'activités déconcentrées. C'est un secteur susceptible de créer des emplois dans les années à venir.

Ces emplois ont une caractéristique primordiale : ce sont des emplois essentiellement ruraux. Les taux de boisement sont généralement importants dans les zones rurales fragiles. Le potentiel que représente le développement de la production forestière devient alors un des seuls espoirs de maintenir une population locale active, et donc de limiter les phénomènes en cours de désertification rurale.

L'Europe et la forêt. Section II.2.1

Forêt sauvage ou forêt habitée?



Par qui ?



Pour qui ?



Des paysages emblématiques, un regard complexe

La forêt est un élément marquant du paysage rural

*La juxtaposition des éléments forestiers et agricoles constitue la **trame d'une structuration de l'espace rural très fortement perçue** par l'oeil humain. A l'inverse, un taux de boisement insignifiant suscite dans certaines régions une impression de monotonie, d'espace infini, non rythmé, peu propice à l'émotion.*

*Les réactions du public face à des interventions forestières massives (coupes rases de grandes surfaces, ou au contraire boisements importants en monoculture) sont ainsi très souvent essentiellement des réactions à une **modification sensible** du paysage, même si d'autres arguments sont ultérieurement avancés.*

L'Europe et la forêt. Section II.2.1

Forêt perçue ou forêt vécue?



Des paysages emblématiques, un regard complexe

La forêt est un lieu de loisir accessible à tous

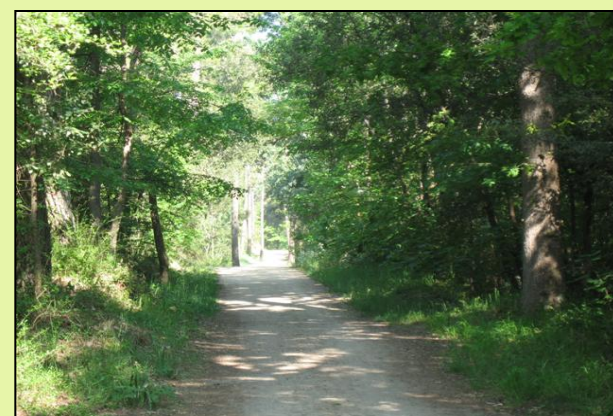
Promenades, chasses, cueillettes d'agrément, courses d'orientation, équitation, et les nouveaux sports tout terrain..., la liste des loisirs pratiqués en forêt est longue.

*Le développement de ces formes de fréquentation de la forêt peut être extrêmement positif, mais les **contraintes qui pèsent** ainsi sur la forêt, sont souvent très importantes.*

*Un autre point délicat de cette fréquentation est que le public se soucie rarement du régime foncier de la forêt qu'il parcourt. **La propriété privée n'est jamais aussi peu respectée que lorsqu'elle est forestière.** Les interdictions légales dans ce domaine sont très mal perçues*

L'Europe et la forêt. Section II.2.1

Forêt traversée ou forêt visitée?

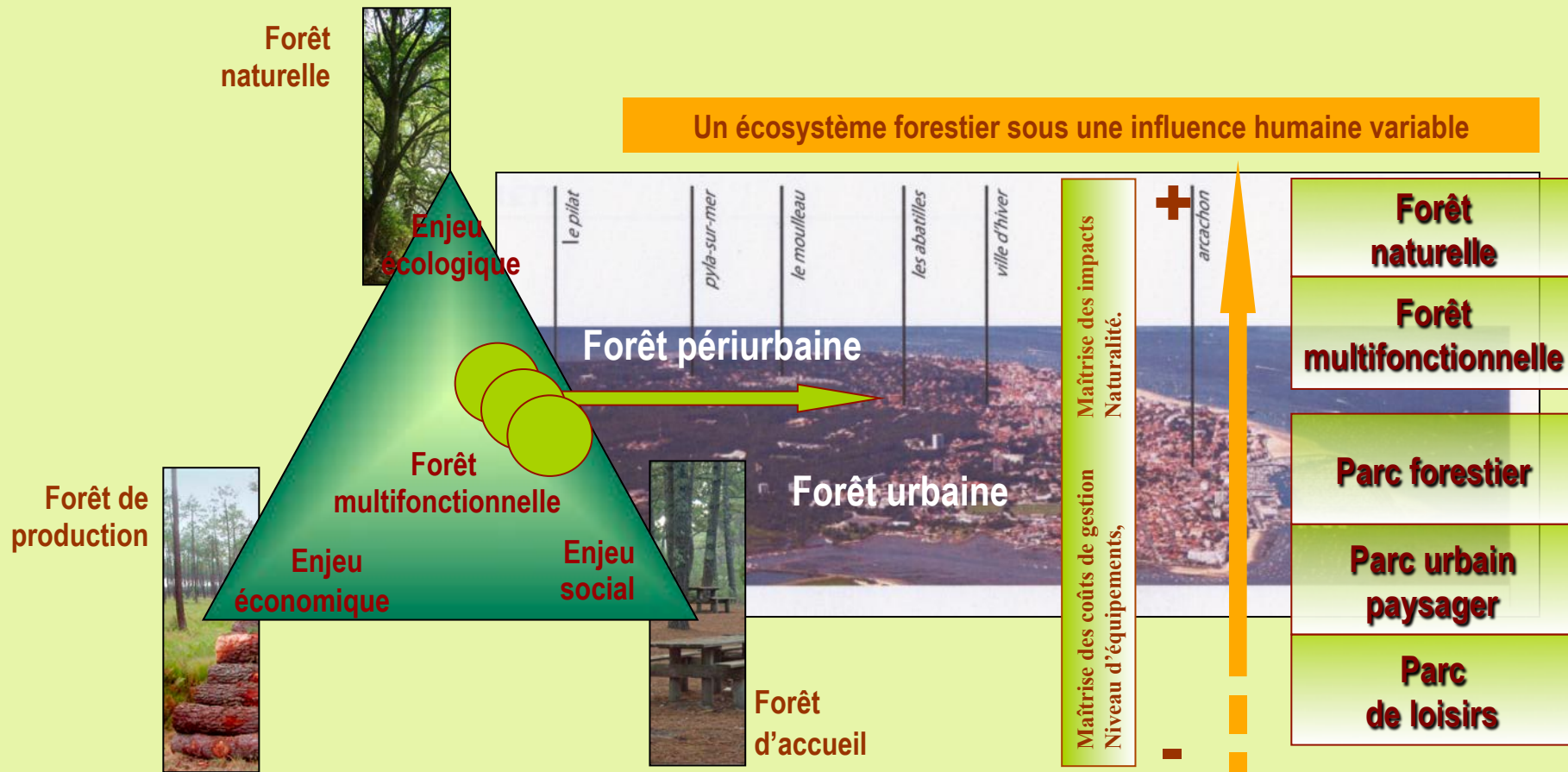


Des paysages emblématiques, un regard complexe

Un espace profondément ancré dans l'imaginaire collectif souvent considéré comme un décor qui ne se révèle que lorsqu'il est menacé?



La forêt littorale, un espace au centre des enjeux touristiques



Un écosystème forestier sous une influence humaine variable

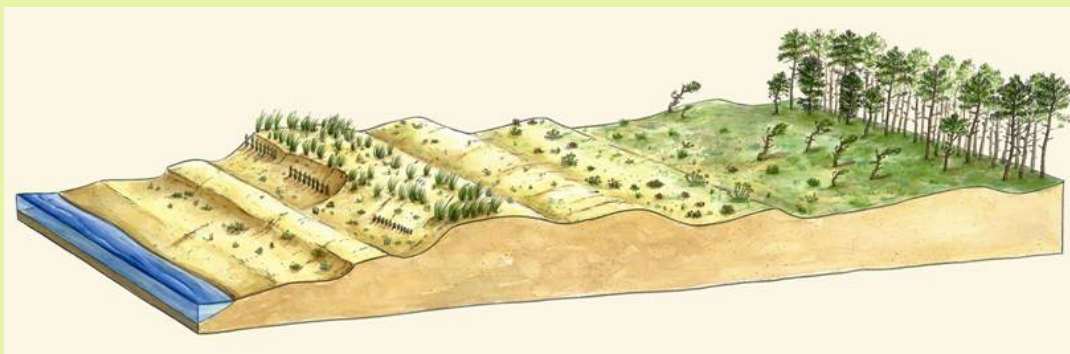
Une simple évocation de la nature et de la forêt, dans l'espace urbain

La forêt littorale, un espace au centre des enjeux touristiques



➤ Une forêt littorale qui couvre 55 000 ha, soit les 2/3 de la côte aquitaine

➤ Au sein de cet espace, les Forêts et les milieux dunaires domaniaux couvrent 45 000 ha



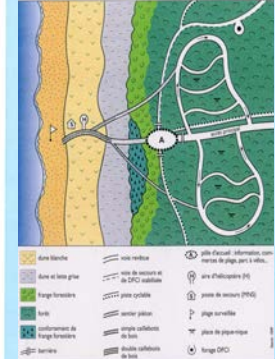
La forêt littorale, un espace au centre des enjeux touristiques

Schéma Plan Plage littoral Aquitain Projet Schéma Plan Plage Littoral Aquitain 2030

Schéma directeur vélo littoral Aquitain

Document annexé à la délibération n°08-05 de l'Assemblée générale du GIP Littoral Aquitain du 2 juillet 2009

CONCEPTION GÉNÉRALE DES SITES AMÉNAGÉS DANS LE CADRE DU "PLAN PLAGE"

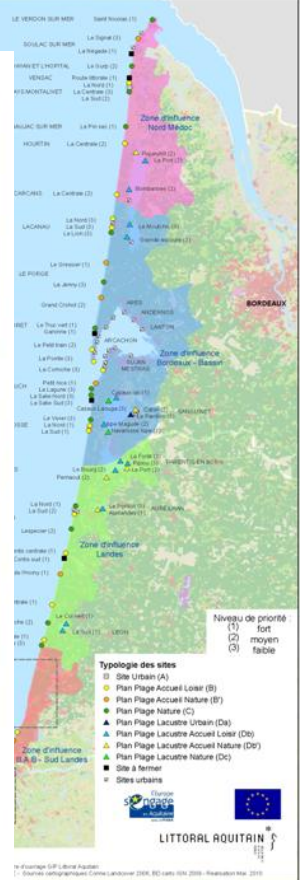


Typologie des sites

- Axe littoral
- Bourg littoral - Bourg littoral
- Bourg littoral - Bourg littoral
- Bourg littoral - Bourg littoral
- Bourg littoral
- Bourg littoral - Bourg littoral
- Axe littoral - Bourg littoral
- Axe littoral - Bourg littoral

Typologie des sites

- Site Urbain (A)
- Plan Plage Accueil Loisirs (B)
- Plan Plage Accueil Nature (B')
- Plan Plage Nature (C)
- Plan Plage Lacustre Urbain (D)
- Plan Plage Lacustre Accueil Loisirs (D')
- Plan Plage Lacustre Accueil Nature (D'')
- Plan Plage Lacustre Nature (D'')
- Site à fortifier
- Sites urbains

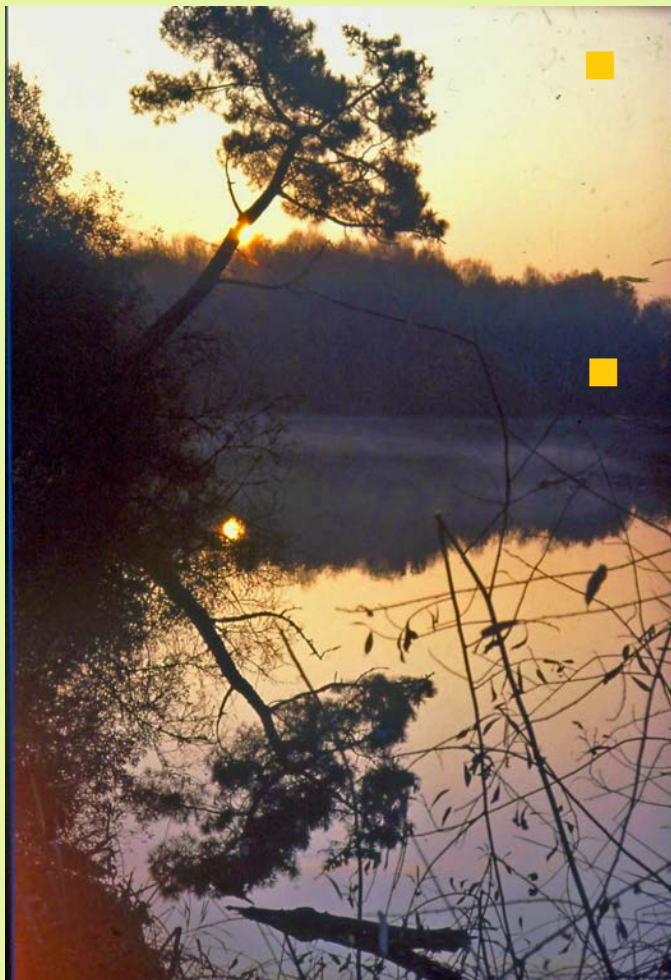


Une politique d'aménagement et d'organisation de l'accueil du public sur le littoral aquitain qui constitue l'héritage d'une politique d'aménagement et de développement initiée au début des années 1970 par la MIACA

La participation active au développement d'un réseau favorisant les modes de déplacement doux dans le respect des milieux naturels et du niveau d'exigence porté par le schéma vélo littoral aquitain



Politique de l'ONF en matière de préservation des paysages



■ Une volonté issue de la prise en compte d'enjeux nationaux et internationaux

- Définition des critères de gestion durable issus du protocole de Kyoto
- Ratification de la charte Européenne du paysage
- Grenelle de l'environnement
- Contrat Etat/ONF

■ Qui se traduit dans la politique environnementale de l'établissement

Partie intégrante de son système de management, elle exprime son engagement pour l'environnement lié à sa certification ISO 14001 autour de quatre axes:

- Axe 1: Maintenir et valoriser la biodiversité
- Axe 2: Contribuer à la qualité de l'eau, des zones humides et habitats associés
- Axe 3: Maintenir l'état des sols favorable au milieu forestier
- Axe 4: Préserver et valoriser les paysages

Politique de l'ONF en matière de préservation des paysages

- Avec la mise en place du Label « Forêt d'exception »: un réseau national de sites forestiers remarquables

* Une charte nationale « Forêt Patrimoine »

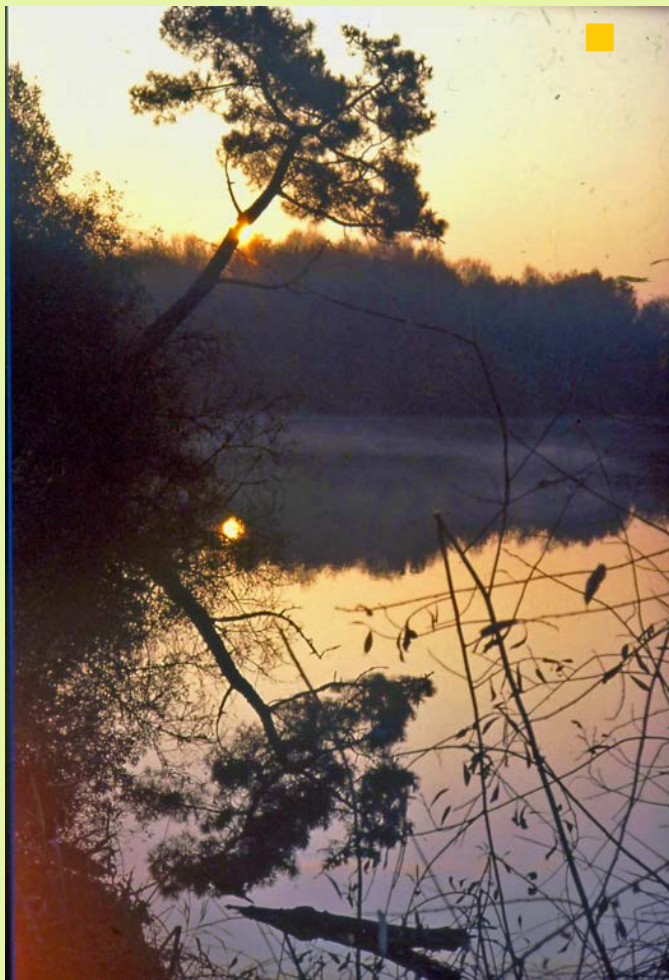
* 16 sites sélectionnés en fonction de :

- leur dimension culturelle et sociale
- leur qualité environnementale
- leur capacité de réponse aux attentes territoriales
- leur dimension économique

* Un site sur le littoral aquitain: forêts domaniales de la teste et lège et Garonne



Politique de l'ONF en matière de préservation des paysages



Et dans les documents cadres de la gestion durable

- Directives régionales d'aménagement
- Aménagement forestier
- Guides de sylviculture

**NDS-09-G-1624:
Adaptation de
l'aménagement
forestier aux enjeux**

**Analyse des statuts
réglementaires à
caractère paysager,
d'accueil ou culturel**



**Analyse du niveau de
fréquentation**

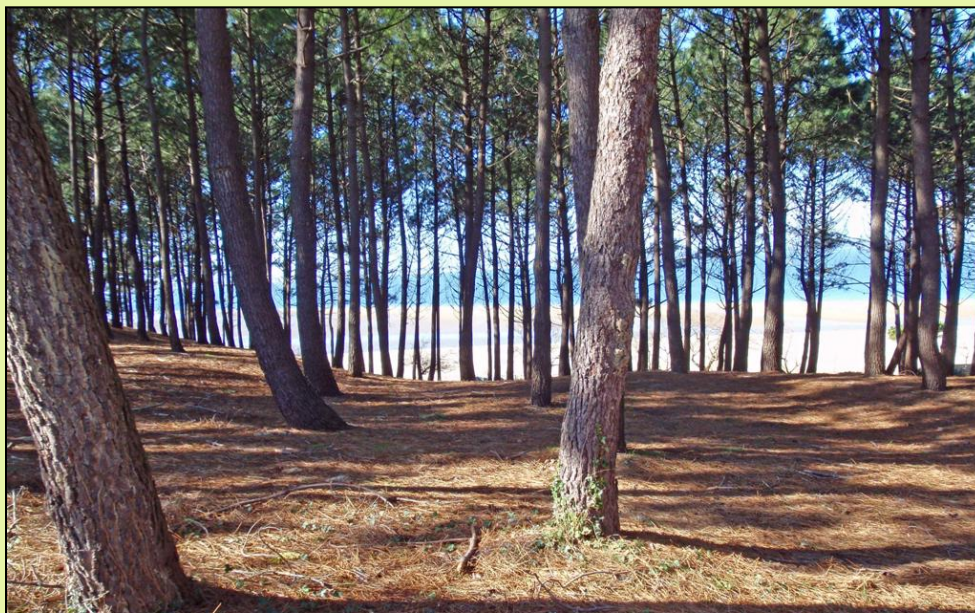


**Définition du niveau
d'enjeu à l'échelle de la
forêt**

Statut réglementaire ou contractuel						
Forêt ou partie de forêt sans statut de protection paysagère		Site inscrit ; Monument historique classé ou inscrit, et son périmètre Parc national et Parc naturel régional : hors des sites paysagers majeurs identifiés par la charte de développement Forêt sous loi littoral Réserve de biosphère (MAB*) Espaces naturels sensibles à enjeu social Charte forestière à enjeu social et culturel prépondérant Forêt ou partie de forêt sous influence* forte d'un centre urbain, station touristique ou site identitaire local (y compris Unités Touristiques Nouvelles) * soit en fréquentation, soit en visibilité externe.			« Opération Grand Site » ou «Forêt Patrimoine» Site Classé ou ZPPAUP ⁹ Forêt de protection, pour le bien-être de la population Parc national (zone de cœur et aire d'adhésion) : sites paysagers majeurs identifiés par la charte de développement Parc naturel régional : sites paysagers majeurs identifiés dans le plan de Parc	
Fréquentation ou visibilité externe (forêt ou partie de forêt)		Fréquentation ou visibilité externe (forêt ou partie de forêt)			Fréquentation ou visibilité externe (forêt ou partie de forêt)	
Faible	Forte Moyenne	Faible	Moyenne	Forte	Moyenne Faible	Forte
↓	↓	↓	↓	↓	↓	↓
FAIBLE à dénommer ENJEU LOCAL	MOYEN* à dénommer ENJEU RECONNU	FAIBLE à dénommer ENJEU LOCAL	MOYEN* à dénommer ENJEU RECONNU	FORT* à dénommer ENJEU FORT	MOYEN* à dénommer ENJEU RECONNU	FORT* à dénommer ENJEU FORT
NIVEAUX D'ENJEU						

La gestion forestière, un outil au service des enjeux touristiques et paysagers?

Prendre en compte l'évolution des attentes sociales dans un souci de préservation environnementale et paysagère par la définition d'objectifs en cohérence avec l'état sanitaire et la structure des peuplements



SITES INSCRITS ET CLASSÉS
Lieux de beauté, lieux de mémoire

